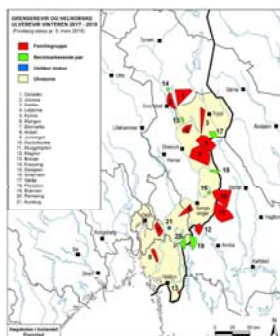




FORELØPIG REVIRSTATUS

[ULV](#) > [FORELØPIG REVIRSTATUS](#)
[Snarveier - Ulv](#)

- > Fakta om ulv
- > Bestandsstatus
- > Overvåking
- > Nyheter
- > Rapporter
- > Instruks
- > Kart og figurer
- > Spor og sportegn
- > Ulveteller
- > Foreløpig revirstatus

[Kart over ulverevir](#)


Klikk på kartet for å forstørre

[Foreløpig status](#)
Sist oppdatert: 8.3.2018 (Oppdateres én gang i måneden)

På denne siden finner du en oversikt over hva som hittil er registrert av ulv i Norge og grenserevir vinteren 2017-2018. Registreringsarbeidet følger gjeldende instruks for overvåking av ulv i Norge og Sverige (se lenke).

De foreløpige resultatene er sammenfattet i tabell og kart. Vær oppmerksom på at begge viser foreløpige data og kan bli endret etter hvert som det samles inn mer data i form av nye observasjoner, sporinger og DNA-analyser.

Revir nr	Revir/Område	Land	Fylke/län	Sosial status 2017-18	Kull født i 2017	Antall ulver 2017-18
1	Osdalen ¹	N	Hedmark	Familiegruppe	Ja	12
2	Julussa ²	N	Hedmark	Familiegruppe	Ja	7
3	Slettås	N	Hedmark/Värmland?	Familiegruppe	Ja	7
4	Letjenna	N	Hedmark	Familiegruppe	Ja	6
5	Kynna	N	Hedmark	Familiegruppe	Ja	5
6	Mangen	N	Akershus/Hedmark	Familiegruppe	Ja	5-6
7	Østmarka	N	Akershus	Familiegruppe	Ja	3
8	Hobøl	N	Østfold	Familiegruppe	Ja	3
9	Juvberget ³	N/S	Hedmark/Värmland	Familiegruppe	Ja	7
10	Kockohonka	S/N	Värmland/Hedmark	Familiegruppe	Ja	6
11	Skugghöjden	S/N	Värmland/Hedmark	Familiegruppe	Ja	5
12	Magnor	S/N	Värmland/Hedmark	Familiegruppe	Ja	7
13	Boksjø	N/S	Østfold/V Götaland	Familiegruppe	Ja	5
14	Koppang ⁴	N	Hedmark	Revirmarkerende par	Nei	2
15	Deisjøen	N	Hedmark	Revirmarkerende par	Nei	2
16	Gräsmark	N	Hedmark	Revirmarkerende par	?	2
17	Varåa	N/S	Hedmark/Värmland	Revirmarkerende par	Nei	2
18	Flisdalen	S/N	Värmland/Hedmark	Revirmarkerende par	?	2
19	Brännan	S/N	Värmland/Østfold	Revirmarkerende par	Nei	2
20	Rømskog	N/S	Østfold/Värmland	Revirmarkerende par	?	2
21	Aurskog	N	Akershus	?	?	2
	Heggeriset ⁵	N	Hedmark	Ikke stasjonær	Nei	1

