

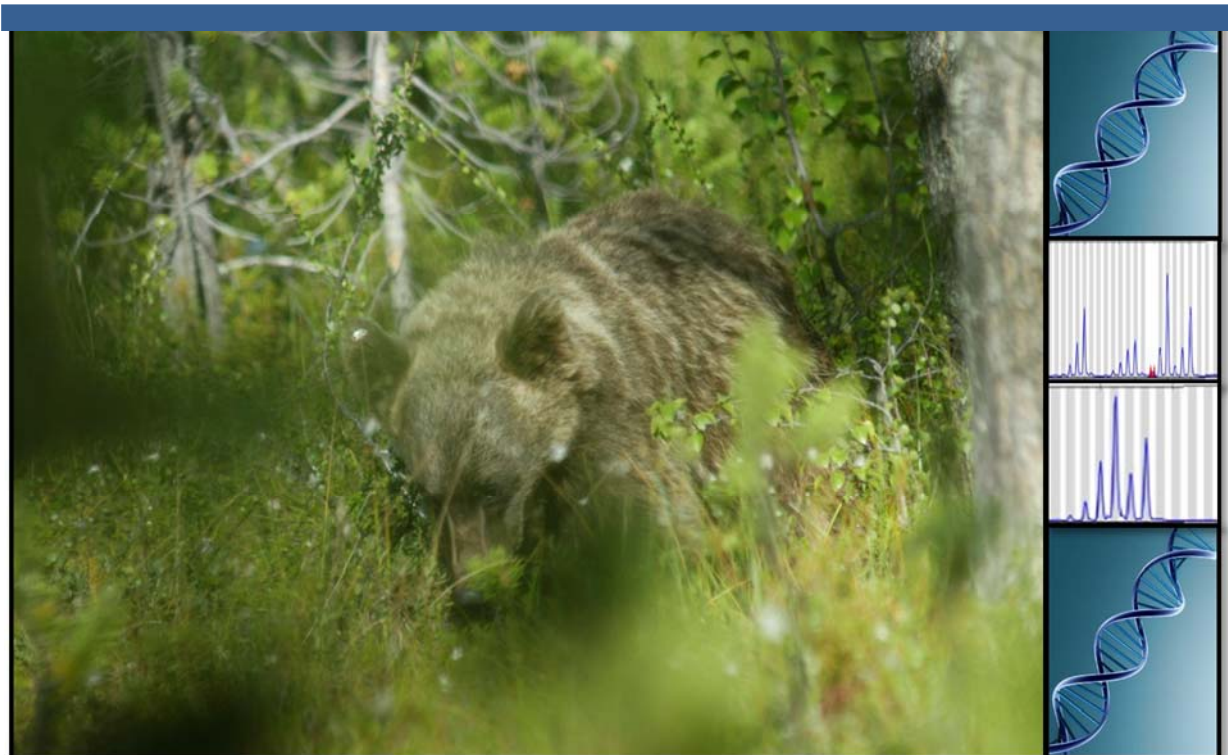
Bioforsk Rapport

Bioforsk Report
Vol. 10 nr. 46 2015

Populasjonsovervåking av brunbjørn

DNA-analyse av prøver innsamlet i Norge i 2014

Siv Grethe Aarnes, Ida Fløystad, Henrik Brøseth, Camilla Tobiassen, Hans Geir Eiken og Snorre B. Hagen.



<i>Tittel/Title:</i> Populasjonsovervåking av brunbjørn: DNA-analyse av prøver innsamlet i Norge i 2014
<i>Forfatter(e)/Author(s):</i> Siv Grethe Aarnes ¹ , Ida Fløystad ¹ , Henrik Brøseth ² , Camilla Tobiassen ¹ , Hans Geir Eiken ¹ og Snorre B. Hagen. ¹ ¹ Bioforsk Jord og miljø, Svanhovd ² Rovdata, Norsk institutt for naturforskning

<i>Dato/Date:</i> 24.03.2015	<i>Tilgjengelighet/Availability:</i> Åpen	<i>Prosjekt nr./Project No.:</i> 8771	<i>Saksnr./Archive No.:</i> Arkivnr
<i>Rapport nr./Report No.:</i> 10(46) 2015	<i>ISBN-nr./ISBN-no:</i> ISBN-13 nummer: 978-82-17-01416-4	<i>Antall sider/Number of pages:</i> 62	<i>Antall vedlegg/Number of appendices:</i> 2

<i>Oppdragsgiver/Employer:</i> Miljødirektoratet	<i>Kontaktperson/Contact person:</i> Siv Grethe Aarnes
---	---

<i>Stikkord/Keywords:</i> DNA, brunbjørn, <i>Ursus arctos</i> , DNA profiler, overvåking, Norge DNA, brown bear, <i>Ursus arctos</i> , DNA profiles, monitoring, Norway	<i>Fagområde/Field of work:</i> Molekylær økologi Molecular Ecology
---	---

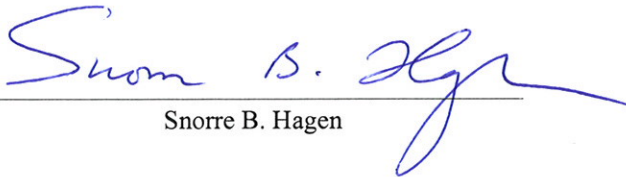
<i>Sammendrag:</i> I 2014 ble det for sjette år på rad samlet inn prøver med antatt opphav fra brunbjørn (<i>Ursus arctos</i>) gjennom det nasjonale overvåkingsprogrammet for rovvilt i Norge. Det ble samlet inn 962 prøver i 2014 (703 ekskrementprøver, 247 hårprøver, 11 vevsprøver og 1 blodprøve), noe som er betydelig lavere antall prøver enn forrige år (1246 prøver i 2013). Av disse prøvene var 60 % positive for brunbjørn, og det ble påvist 136 ulike bjørner, hvorav 54 hunnbjørner og 82 hannbjørner. Dette er en reduksjon sammenlignet med forrige år da det ble påvist 55 hunnbjørner og 93 hannbjørner. I løpet av de siste seks årene har andelen hunnbjørner økt, og i 2014 var andelen økt til 40 %. Beregninger av antall ynglinger i samme periode ligger relativt stabilt på ca. 6 ynglinger. Som tidligere år er forekomsten av brunbjørn i hovedsak konsentrert i fylkene Hedmark (43), Finnmark (34) og Nord-Trøndelag (29). Av de 136 individbestemte bjørnene i Norge i 2014 var 93 individer (68 %) tidligere påvist i Norge, noe som utgjør omtrent samme gjenfunnsandel som forrige år.

<i>Summary:</i> In 2014, the Norwegian Large Predator Monitoring Program performed a nation-wide collection of brown bear (<i>Ursus arctos</i>) samples for the sixth year in succession. 962 samples were obtained in total: 703 scat samples, 247 hair samples, 11 tissue samples and one sample of blood. 60 % of these samples were positive for brown bear, resulting in the detection of 136 different bears, of which 54 individuals were females and 82 were males. This is a reduction compared with previous year when it was discovered 55 female bears and 93 males. Over the past six years, the proportion of female bears has increased steadily, reaching 40% in 2014. Estimates of the number of reproductions in the same period is relatively stable at approximately 6 reproductions. As in previous years, bears were mainly found in the counties Hedmark (43 ind.), Finnmark (34 ind.) and Nord-Trøndelag (29 ind.). The percentage of recapture of known individuals in 2014 was 68 (93 of 136), about the same as last year.
--

<i>Land/Country: Fylke/County:</i>	Norge Finnmark, Nordland, Troms, Nord-Trøndelag, Sør-Trøndelag, Oppland, Hedmark, Telemark, Buskerud og Oslo.
<i>Kommune/Municipality:</i>	Norway
<i>Sted/Lokalitet:</i>	Finnmark, Nordland, Troms, Nord-Trøndelag, Sør-Trøndelag, Oppland, Hedmark, Telemark, Buskerud and Oslo.

Godkjent / Approved

Prosjektleder / Project leader

A handwritten signature in blue ink, appearing to read "Snorre B. Hagen".

Snorre B. Hagen

A handwritten signature in blue ink, appearing to read "Siv Grethe Aarnes".

Siv Grethe Aarnes

Innhold

1. BAKGRUNN	2
2. MATERIALE OG METODER	3
2.1 Innsamlingsområder og prøvemateriale	3
2.2 Innsamlingsmetode	3
2.3 DNA-analyse	3
2.4 Beregning av antallet ynglinger i Norge	4
3. RESULTATER OG DISKUSJON	5
3.1 Innsamling av prøver	5
3.1.1 Fylkesvis fordeling av innsamlede prøver	5
3.2 Antall positive prøver	6
3.2.1 Fylkesvis fordeling av antall positive prøver	8
3.2.2 Individbestemte prøver	9
3.3 Antall individer påvist Norge i 2014	10
3.3.1 Geografisk fordeling	10
3.3.2 Fylkesvis fordeling	13
3.3.3 Gjenfunn	17
3.4 Estimat av antallet ynglinger i Norge i 2014	18
3.5 Døde bjørner i 2014	20
3.6 Individer i Norge i 2014 påvist i naboland	20
3.7 Sammenligning med database for Sverige 2001-2009	21
4. OPPSUMMERING	22
5. REFERANSER	23
Appendiks 1: Prøver 2014	25
Appendiks 2: Individer i 2014 og gjenfunn av individer	55

1. Bakgrunn

DNA-undersøkelser som basis for bestandsovervåking av brunbjørn ble fra og med 2005 en del av det nasjonale overvåkingsprogrammet for rovvilt, og fra og med 2009 ble DNA-overvåkingen landsdekkende. DNA-analyser som gir individbestemmelse og kjønn blir benyttet som verktøy for å sikre innsamling av detaljert informasjon og kunnskap om geografisk utbredelse og bestandsstørrelse av brunbjørn i Norge. Individbestemmelsen av bjørner er basert på å samle inn ekskrementer og hår ute i terrenget, rense DNA fra sporprøvene og deretter bestemme en DNA-profil og kjønn. DNA-profilen sammenlignes så mot DNA-profiler til tidligere kjente individer i den genetiske databasen for brunbjørn hos Bioforsk Svanhovd.

DNA fra bjørnehår og -ekskrementer som er samlet inn i felt er spesielt nyttige innen forvaltning, siden en kan samle opplysninger om enkeltindivider og bestander med minimal forstyrrelse av bjørnene (se for eksempel Taberlet et al. 1997, Bellemain et al. 2005, Waits og Paetkau 2005, Kindberg og Swenson 2006, Eiken et al 2009a, De Barba et al. 2010). De metodene vi har brukt her er utviklet og presentert i Bioforsk Svanhovd sine forskningspublikasjoner (se Kopatz et al. 2012, Andreassen et al. 2012, Schregel et al. 2012). Resultatene fra selve DNA-overvåkingen av brunbjørn i Norge fra 2005 til 2012 er beskrevet i tidligere rapporter (Eiken et al. 2006, Eiken et al. 2007, Bjervamoen et al. 2008, Warttainen et al. 2009a, Warttainen et al. 2010, Tobiassen et al. 2011 og Tobiassen et al. 2012, Aarnes et al. 2013. Se www.bioforsk.no/svanhovd eller www.rovdata.no).

Den landsomfattende DNA-baserte overvåkingen av bjørn i Norge i perioden 2009 til 2013 har påvist hhv. 164, 166, 151, 137 og 148 ulike individer, der andelen hunnbjørner har vært mellom 30 % og 37 %.

Basert på disse DNA-resultatene har tidligere rapporter estimert 5,7 til 6,6 årlige ynglinger i perioden. I denne rapporten beskrives DNA-resultatene fra den sjette landsomfattende innsamlingen på rad av hår og ekskrementer fra antatt bjørn. I 2014 ble det levert inn prøver fra fylkene Oslo, Telemark, Buskerud, Oppland, Hedmark, Sør-Trøndelag, Nord-Trøndelag, Nordland, Troms og Finnmark. Bjørn felt i Norge i løpet av 2014 er også inkludert i rapporten. Det er videre, basert på DNA-resultatene, beregnet et estimat for antallet ynglinger av bjørn i 2014 i Norge etter metoden beskrevet av Bischof og Swenson 2010.

2. Materiale og metoder

2.1 Innsamlingsområder og prøvemateriale

I 2014 ble det samlet inn 950 prøver med antatt opphav fra brunbjørn (ekskrement- og hårprøver) fra fylkene Oslo, Telemark, Buskerud, Oppland, Hedmark, Sør-Trøndelag, Nord-Trøndelag, Nordland, Troms og Finnmark. I tillegg ble det samlet inn 11 vevsprøver fra døde bjørner i Norge i 2014, og en blodprøve fra Hedmark.

2.2 Innsamlingsmetode

Årlig innsamling av bjørneekskremitter og bjørnehår blir i hovedsak utført som en del av Statens naturoppsyn (SNO) sin feltregistrering. I tillegg blir prøver samlet inn av turgåere, bønder og andre gjennom hele sesongen, samt av elgjegere om høsten. Ekskrementprøver samles inn på silica-rør eller i plastposer som fryses ned etter ulike tidspunkt ved minus 20 °C. Hårprøver samles inn i papirkonvolutter og oppbevares mørkt og tørt ved romtemperatur. Alle prøver merkes med en unik strekkode hos SNO, samt at innsamlingsdato og kartkoordinater registreres for hver prøve.

Etter forsendelse til laboratoriet ved Svanhovd oppbevares prøvene på samme måte frem til genetisk analyse. Vevsprøver fra døde bjørner samles inn og sendes i rør med etanol, og oppbevares ved minus 20 °C.

Prøver blir i mange tilfeller innsamlet målrettet (ikke-tilfeldig) ved sporing på snø, ved nylig brukte hi, i forbindelse med skader på bufe og ved tips om observasjoner.

Alle prøver er registrert i Rovbase (<http://dnweb12.dirnat.no/roibase/viewer.asp>), og har der et eget registreringsnummer i tillegg til et eget internt laboratorienummer ved Bioforsk.

2.3 DNA-analyse

Prøvene beskrevet i denne rapporten ble analysert etter protokoll akkreditert i henhold til den internasjonale standarden ISO 17025, godkjent av Norsk Akkreditering 03.11.2009. I tillegg er metodens spesifisitet og sensitivitet presentert i publikasjonen Andreassen et al. 2012.

Alle prøver analyseres med 8 STR-markører og en markør for kjønnsbestemmelse. Prøver som er negative i bjørnespesifikk analyse oppnår akkreditert (A) resultat. En bjørnepositiv prøve oppnår akkreditert (A) resultat dersom 6 – 8 markører og kjønn er godkjent etter den benyttede metodens krav: markører som gir heterozygot resultat (to ulike alleler) må ha 2 godkjente replikater, mens markører

som viser homozygot resultat (to like alleler) må ha 3 godkjente replikater. For prøver hvor 3 – 5 markører oppfyller kravene blir det også gjort søk i den genetiske databasen. Dersom en prøves ufullstendige genotype (3 – 5 markører) stemmer overens med et individ i databasen blir prøven knyttet opp mot dette individet, men analyseresultatet blir ikke akkreditert (IA). Prøver med godkjent resultat på færre enn 3 markører, eller på 3 – 5 markører som det ikke blir treff på i individregisteret, gir et ikke akkreditert (IA) resultat og ingen individbestemmelse (Ingen ID). Alle hannbjørner har et X- og et Y-kromosom og skal ved analyse ha to DNA-fragmenter av ulik lengde (Y=94 og X=149 basepar). Hunnbjørner har kun X-kromosom og skal ha ett fragment (X=149 basepar). Nye individer blir kun bestemt ut fra prøver med akkreditert (A) resultat.

En detaljert metodebeskrivelse for prøvebehandling, DNA-ekstraksjon og DNA-analyse finnes i Bioforsk rapport 6 (49) 2011 (Tobiassen et al. 2011) som kan hentes fra www.bioforsk.no/svanhovd eller www.rovdata.no.

2.4 Beregning av antallet ynglinger i Norge

Basert på DNA-analysen og de individbestemte prøvene fra hunnbjørner i det innsamlede materialet ble antallet ynglinger i Norge i 2014 estimert etter en metode beskrevet av Bischof og Swenson (2010). Metoden er basert på en simuleringsmodell med parametere på arealbruk, alderssammensetning og reproduksjonsdata fra det skandinaviske bjørneprosjektet innsamlet i Sverige. Metoden er utviklet spesielt for å kunne estimere antallet ynglinger i Norge basert på prøver fra hunndyr som kan påvises i bestandsovervåkingen ved DNA-analyse.

3. Resultater og Diskusjon

3.1 Innsamling av prøver

Det ble i 2014 for sjette gang på rad gjennomført en landsomfattende innsamling av prøver fra brunbjørn i regi av det nasjonale overvåkingsprogrammet for rovvilt. Det ble samlet inn prøver i 10 ulike fylker (Tabell 1), og dette resulterte i 962 prøver med antatt opphav fra brunbjørn som deretter ble analysert for DNA. Prøvene fordelte seg etter type som følger: 703 ekskrementprøver, 247 hårprøver, 11 vevsprøver og 1 blodprøve. Geografisk lokalisering av prøvene vises i figur 1 (side 7).

3.1.1 Fylkesvis fordeling av innsamlede prøver

Tabell 1 viser fordeling av prøver samlet inn i Norge i 2014. Det ble samlet inn flest prøver i Hedmark (n=251). Finnmark (n= 227) og Nord-Trøndelag (n=216) skiller seg også ut fra andre fylker med hensyn til antall innsamlede prøver.

Tabell 1: Fylkesvis fordeling av 962 prøver innsamlet i det nasjonale overvåkingsprogrammet i Norge i 2014 med antall prøver positive for bjørn i DNA-analysen.

Fylke	Antall prøver				Prosent positive (n positive prøver)			
	Ekskrement	Hår	Vev	Totalt	Ekskrement	Hår	Vev	Totalt
Finnmark	175	50	2	227	56 % (98)	42 % (21)	100 % (2)	53 % (121)
Troms	101	33	0	134	69 % (70)	79 % (26)		72 % (96)
Nordland	69	27	3	99	58 % (40)	85 % (23)	100 % (3)	67 % (66)
Nord-Trøndelag	171	43	2	216	54 % (93)	64 % (27)	100 % (2)	56 % (122)
Sør-Trøndelag	9	8	0	17	0 %	25 % (2)	-	12 % (2)
Oppland	5	4	2	11	0 %	75 % (3)	100 % (2)	45 % (5)
Hedmark	167	81	3*	251	68 % (113)	65 % (53)	100 % (3)	67 % (169)
Buskerud	2	1	0	3	0 %	0 %	-	0 %
Telemark	2	0	0	2	0 %	-	-	0 %
Oslo	2	0	0	2	0 %	-	-	0 %
Alle fylker	703	247	12	962	59 % (414)	63 % (155)	100 %	60 % (581)

* En av disse er blodprøve.

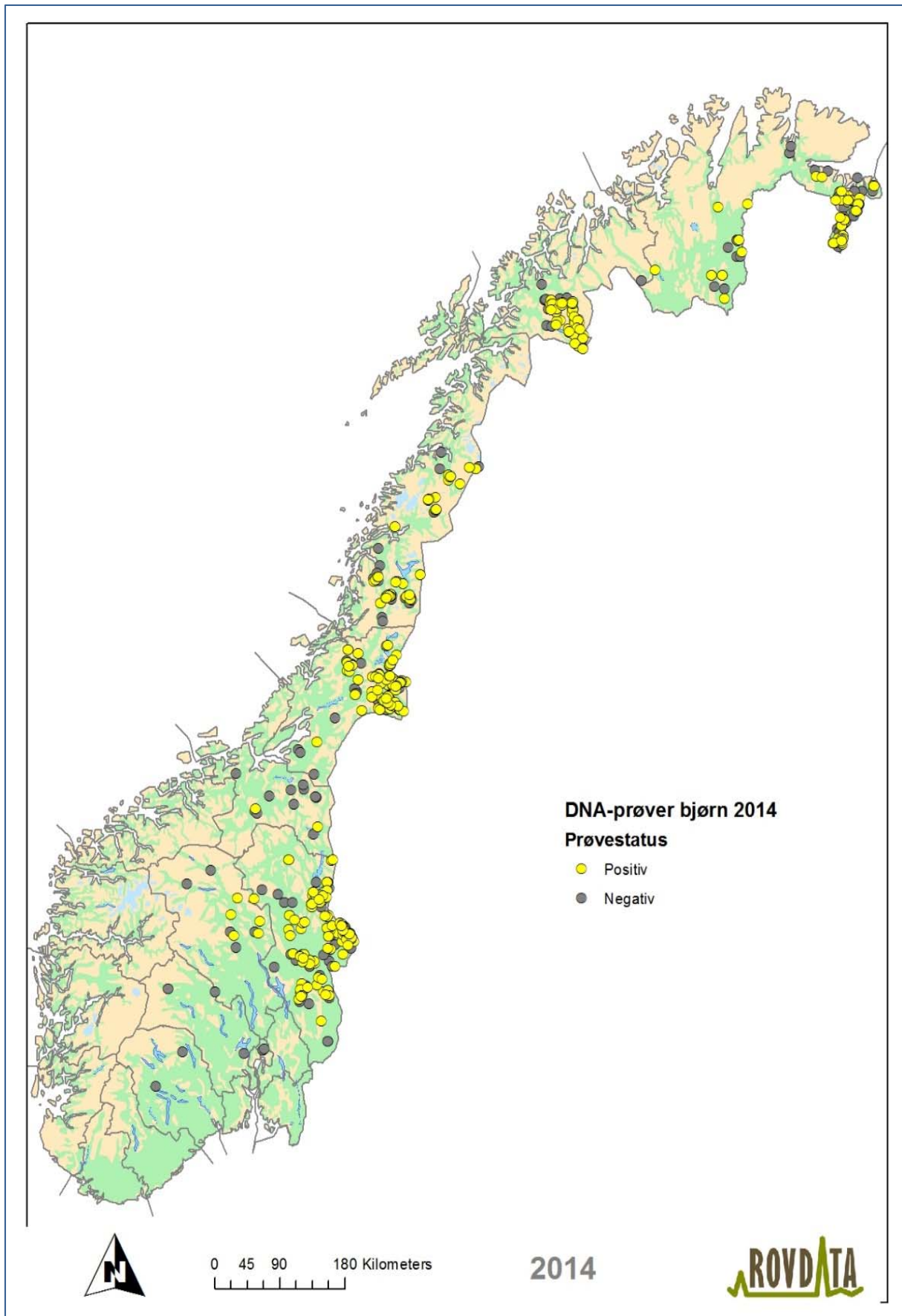
I forhold til antall innsamlede prøver i tidligere år (1208-1417 prøver og 1246 prøver i 2013) er antall innsamlede prøver i 2014 lavt. Sammenlignet med innsamlingen i fjor har Finnmark og Nord-Trøndelag henholdsvis 107 og 104 færre innsamlede prøver i 2014.

3.2 Antall positive prøver

Av de 962 innsamlede prøvene var 581 positive i brunbjørnsespesifikk analyse (60 %), noe som er på samme nivå som innsamlingene mellom 2009 og 2013 (54-68 %). Alle vevsprøvene var som forventet positive. De positive prøvene fordelte seg som følger; 414 av 703 ekskrementprøver var positive (59 %), 155 av 247 hårprøver var positive (63 %) og alle vevsprøvene, samt den ene blodprøven var positive (se Tabell 1). Andelen av positive hårprøver var også noe lavere sammenlignet med andelen de siste fem årene, som viser et gjennomsnitt på 71 %.

Oversiktskart med geografisk plassering for alle positive og negative prøver innsamlet i Norge i 2014 vises i Figur 1.

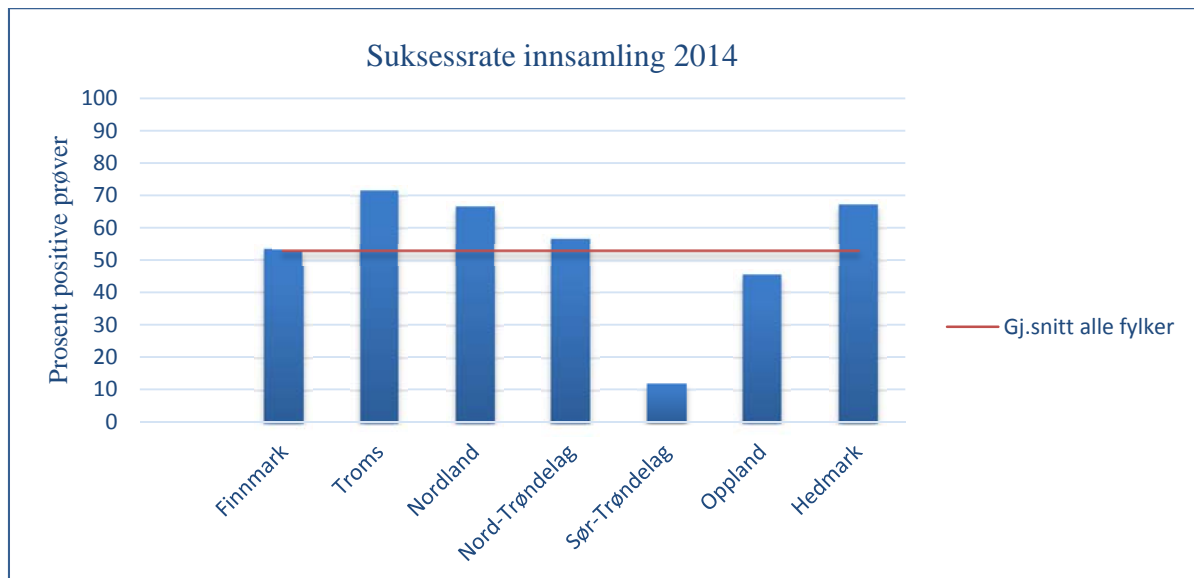
Resultatet av DNA–analysen for hver enkelt av de 962 prøvene er presentert i Appendiks 1.



Figur 1: Geografisk lokalisering av 962 prøver (ekskrement, hår, vev og blod) fra Norge som ble analysert for brunbjørn-DNA i 2014. Gul markering: positive prøver (n=581), grå markering: negative prøver (n=381).

3.2.1 Fylkesvis fordeling av antall positive prøver

Som ved tidligere innsamlinger varierer andelen positive prøver mellom fylkene (se Tabell 1, side 5). Figur 2 viser suksessrate for alle fylkene, med unntak av Oslo, Buskerud og Telemark. Sør-Trøndelag skiller seg ut med lav suksessrate (12 %), og har sammen med Oppland få innsamlede prøver i 2014.



Figur 2: Fylkesvis oversikt over andelen positive prøver (ekskrement, hår, vev og blod) samlet inn i 2014. Buskerud, Oslo og Telemark vises ikke i denne figuren.

Vi har tidligere vist med artsspesifikke mitokondrie-DNA tester at andelen innsamlede ekskrementer fra andre arter varierer mellom år og fylker (Eiken et al. 2010a og 2010b, Tobiassen et al. 2011 og 2012). Det er ikke utført slike tester i år, og det er derfor ikke mulig å si noe om mengden ekskrementer fra andre arter i årets materiale. Selve DNA-kvaliteten i ekskrementprøvene vil påvirkes av en rekke forhold både før og etter innsamling. I tillegg til at bjørnens ernæring (gress, kjøtt, maur, bær m.m.) vil påvirke DNA-resultatet i ekskrementer, vil temperatur, fuktighet og tid i felten før innsamling ha innvirkning på antallet positive prøver (Murphy et al. 2007). Slike forhold vil selvsagt variere noe fra år til år. I årets innsamling var det ekskrementprøver med mye blåbær som gav flest positive prøver (204 av 248), mens prøver med mye innhold av gress (63 av 213) og kjøttrester (8 av 19) gir lavere suksessrate.

Det kan også nevnes at oppbevaring og forsendelse etter innsamling også vil være avgjørende for DNA-resultatet, men det foreligger ikke noen informasjon hos laboratoriet ved Svanhovd om at dette ikke har vært gjort på riktig måte.

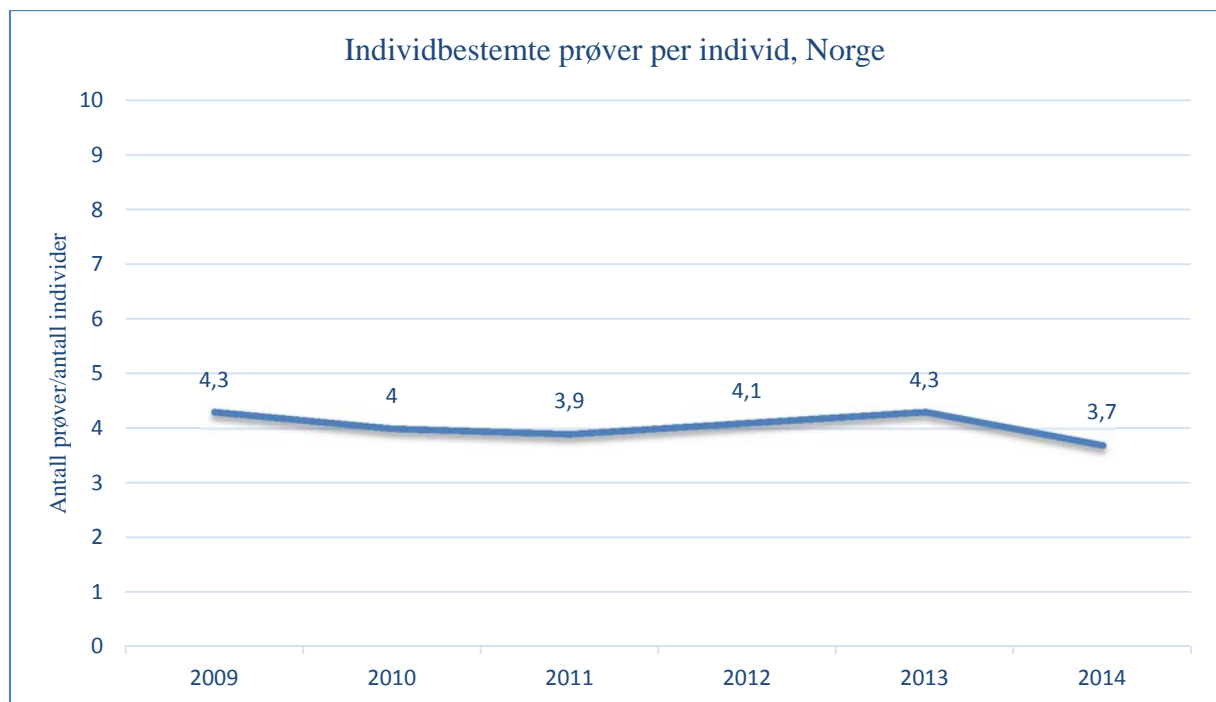
Hos et hår foreligger DNA i roten, og det er derfor avgjørende at hårrøttene følger med håret som blir samlet inn for DNA-analysen. DNA-kvaliteten i en hårprøve, som med en ekskrementprøve, påvirkes

også av ytre forhold, og da særlig av sollys og fuktighet. I tillegg kan røttene skades ved fysisk påvirkning.

3.2.2 Individbestemte prøver

Basert på de 581 positive prøvene samlet i Norge i 2014 kunne det bestemmes en DNA-profil som var fullstendig nok til å gjøre en individbestemmelse for 501 prøver (86 %). Individbestemte prøver utgjorde således 52 % av det totale antallet prøver samlet inn i Norge i 2014.

Figur 3 viser at gjennomsnittlig antall individbestemte prøver per individ i 2014 er 3,7. Utviklingen over individbestemte prøver per individ de siste 6 årene er relativt stabilt, og ligger på 3,7 til 4,3. Disse verdiene er ansett å være et datasett med høy «fangstsannsynlighet», og tyder på at innsamlingsinnsatsen i Norge er relativt god med forutsetningen at innsamlingen har god romlig dekning i bjørnenes utbredelsesområde.



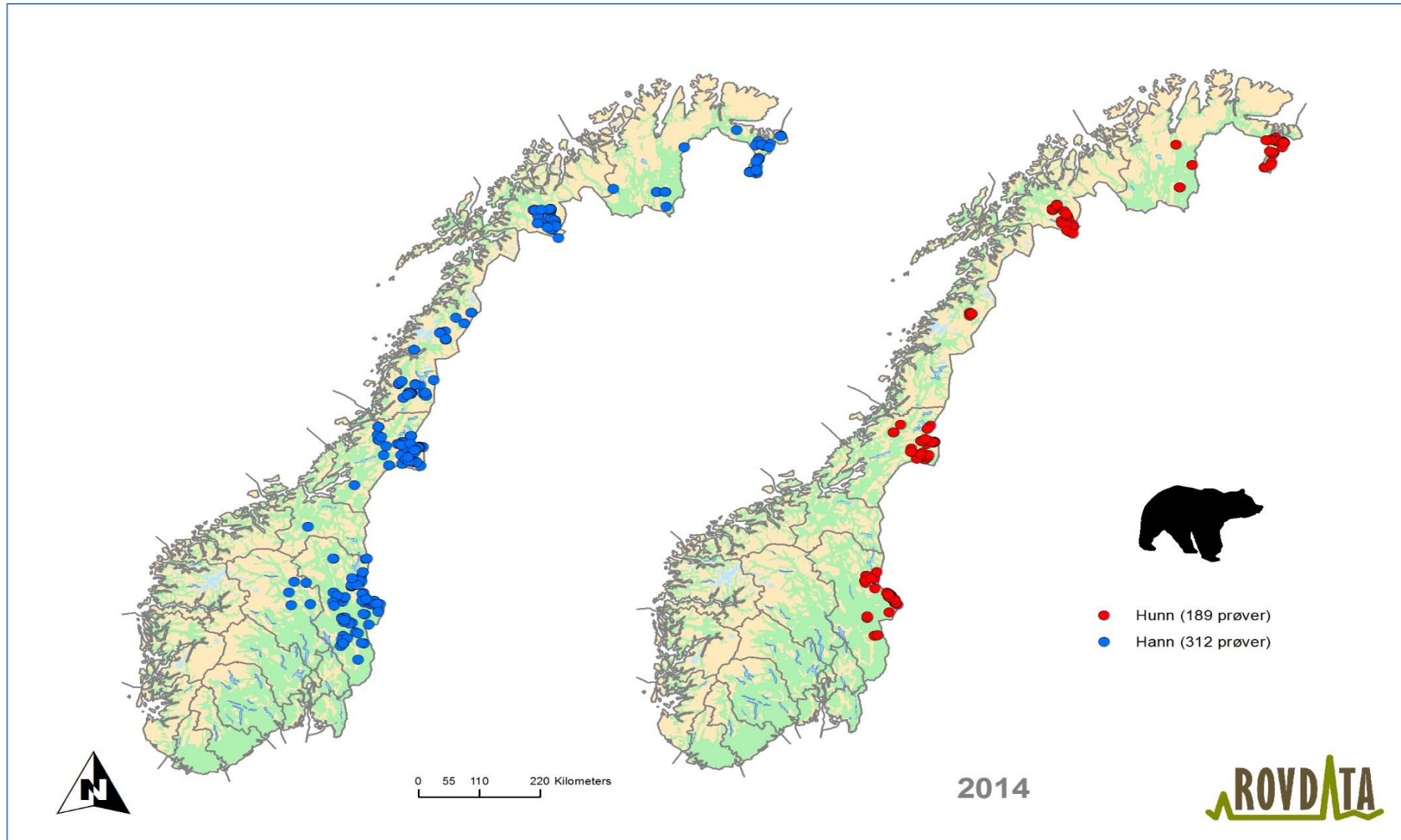
Figur 3: Utviklingen i gjennomsnittlig antall prøver per individ i Norge i perioden 2009-2014.

3.3 Antall individer påvist Norge i 2014

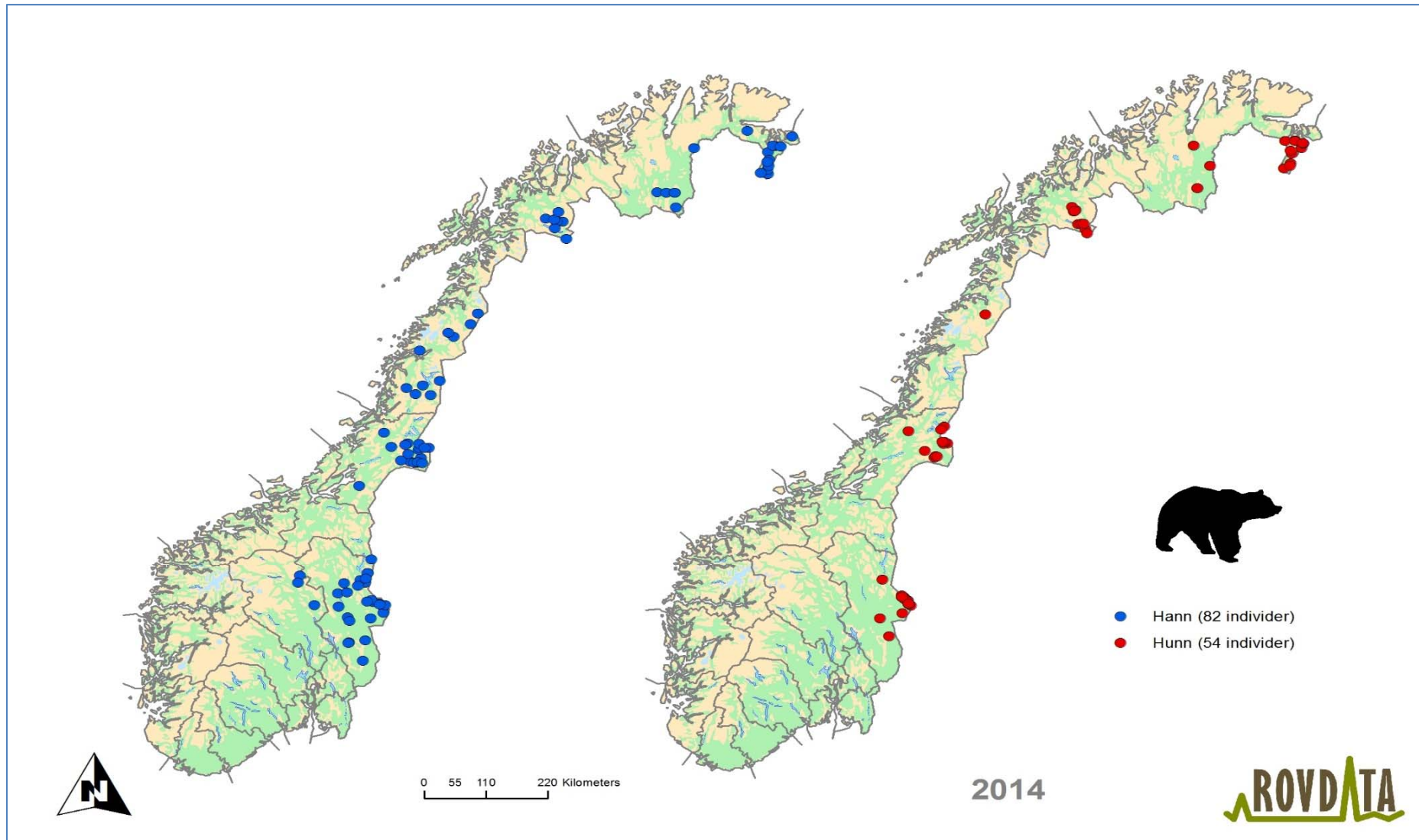
Av de 501 individbestemte prøvene ble det påvist 136 ulike bjørner, og av disse var det 54 hunnbjørn (40 %) og 82 hannbjørn (60 %). Antallet individer er altså lavere enn i 2013 (147 individer, 55 hunnbjørner og 96 hannbjørner). Andelen hunnbjørner har likevel økt noe sammenlignet med andelen (37 %) i fjor (se avsnitt 3.3.3).

3.3.1 Geografisk fordeling

Figur 4 viser den geografiske lokaliseringen av de 501 individbestemte prøvene, med adskilte kart for hannbjørner (blå punkt) og hunnbjørner (røde punkt). Videre er det i figur 5 gitt et geografisk midtpunkt for individer som er representert med mer enn én prøve, slik at hvert individ kun er representert med ett punkt. Figuren viser at binner, i samsvar med tidligere års analyser, bare påvises i avgrensede og spesifikke geografiske områder i Finnmark, Troms, Nordland, Nord-Trøndelag og Hedmark.



Figur 4: Geografisk lokalisering av individbestemte prøver fra brunbjørn i Norge 2014 (n=501) etter DNA-analyse. Individbestemte prøver av hannbjørner (n=312) vises på kartet til venstre med blå punkt, og hunnbjørner (n=189) vises med røde punkt.



Figur 5: Geografisk fordeling av 136 bjørn i Norge 2014 påvist med DNA-analyse. Figuren viser et punkt for hvert individ, og for individer som er registrert med mer enn én prøve vises et punkt som er et geografisk midtpunkt. Kart til venstre viser oversikt over 82 hannbjørn (blå) og kart til høyre viser oversikt over 54 hunnbjørn (rød).

3.3.2 Fylkesvis fordeling

I Tabell 2 er det gitt en fylkesvis oversikt med antall og kjønnsfordeling for de 136 brunbjørnene som ble påvist gjennom DNA-analyse i Norge i 2014. Av disse er 11 individer (8 %) registrert døde samme år (se oversikt i Tabell 4).

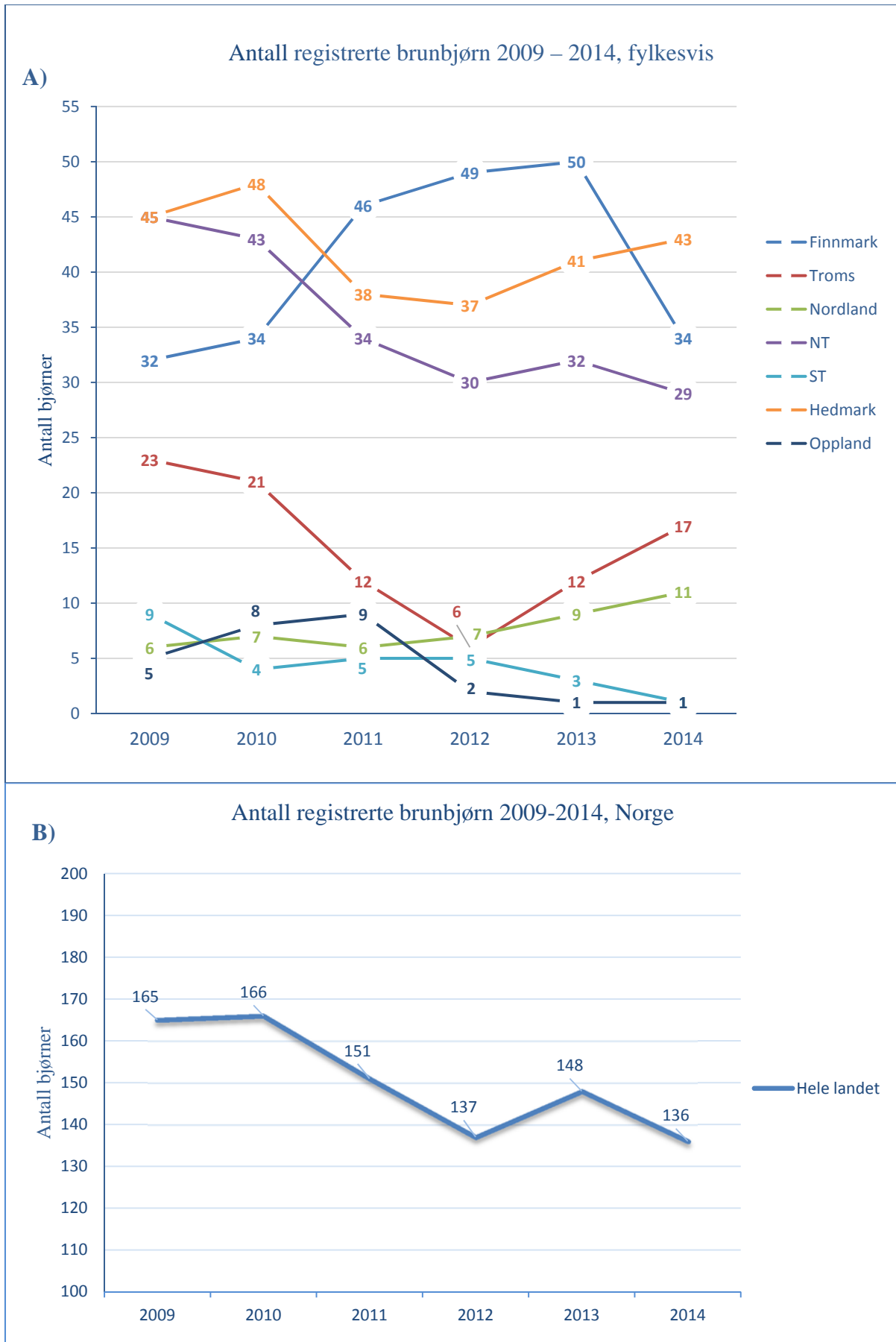
Hedmark er fylket som har flest påviste bjørner med 43 ulike individer, og Finnmark og Nord-Trøndelag er andre og tredje mest bjørnerike fylker med henholdsvis 34 og 29 bjørner.

Tabell 2: Fylkesvis oversikt over antall av kjønnsfordeling av 136 bjørner identifisert i Norge i 2014. Individer påvist i mer enn ett fylke er plassert i det fylket hvor flest prøver var funnet, eller i det fylket hvor individet ble registrert sist ifølge sporprøvens funndato. Tabellen inkluderer individer som er registrert døde.

Fylke	Antall individer 2014		
	Totalt	Hann (%)	Hunn (%)
Finnmark	34	18 (53 %)	16 (47%)
Troms	17	8 (47 %)	9 (53%)
Nordland	11	10 (91 %)	1 (9 %)
Nord-Trøndelag	29	18 (62 %)	11 (38 %)
Sør-Trøndelag	1*	1 (100 %)	
Oppland	1	1 (100 %)	
Hedmark	43	26 (60 %)	17 (40 %)
Alle fylker	136	82 (60 %)	54 (40 %)

* Hannbjørnen (ST19) ble også påvist i Oppland, og senere skutt der.

Figur 6A gir en oversikt over fylkesvis fordeling av registrerte individer over en tidsperiode fra 2009 til 2014, og viser at antall registrerte bjørner varierer fra år til år.



Figur 6: Oversikt over antall registrerte bjørner i tidsperioden 2009-2014 i A) de ulike fylkene B) for hele landet.

136 registrerte individer er det laveste antallet registrerte individer i perioden 2009-2014 (Figur 6B). Nedgangen skyldes hovedsakelig en kraftig reduksjon av antall registrerte individer i Finnmark, fra 2013 er antallet redusert med 16 individer, 2 individer i Midt-Finnmark og 14 individer i Øst-Finnmark (Sør-Varanger). Figur 6A viser at antall individer i Finnmark har økt gradvis siden 2009, og reduksjonen av antall i individer i 2014 er antakelig et unntak fra denne trenden. Som tidligere nevnt ble det samlet inn 107 færre prøver i 2014, og det kan være årsaken til nedgangen. I følge SNO i Sør-Varanger kan årsaken til færre innsamlede prøver skyldes en varm sommer med god tilgang til mat for bjørnene. Dette medfører at færre bjørner leter etter mat i bygdenære strøk, og Sør-Varanger hadde i fjor ingen problembjørner på dyrket mark eller nært hus. Det ble dermed færre prøver å finne.

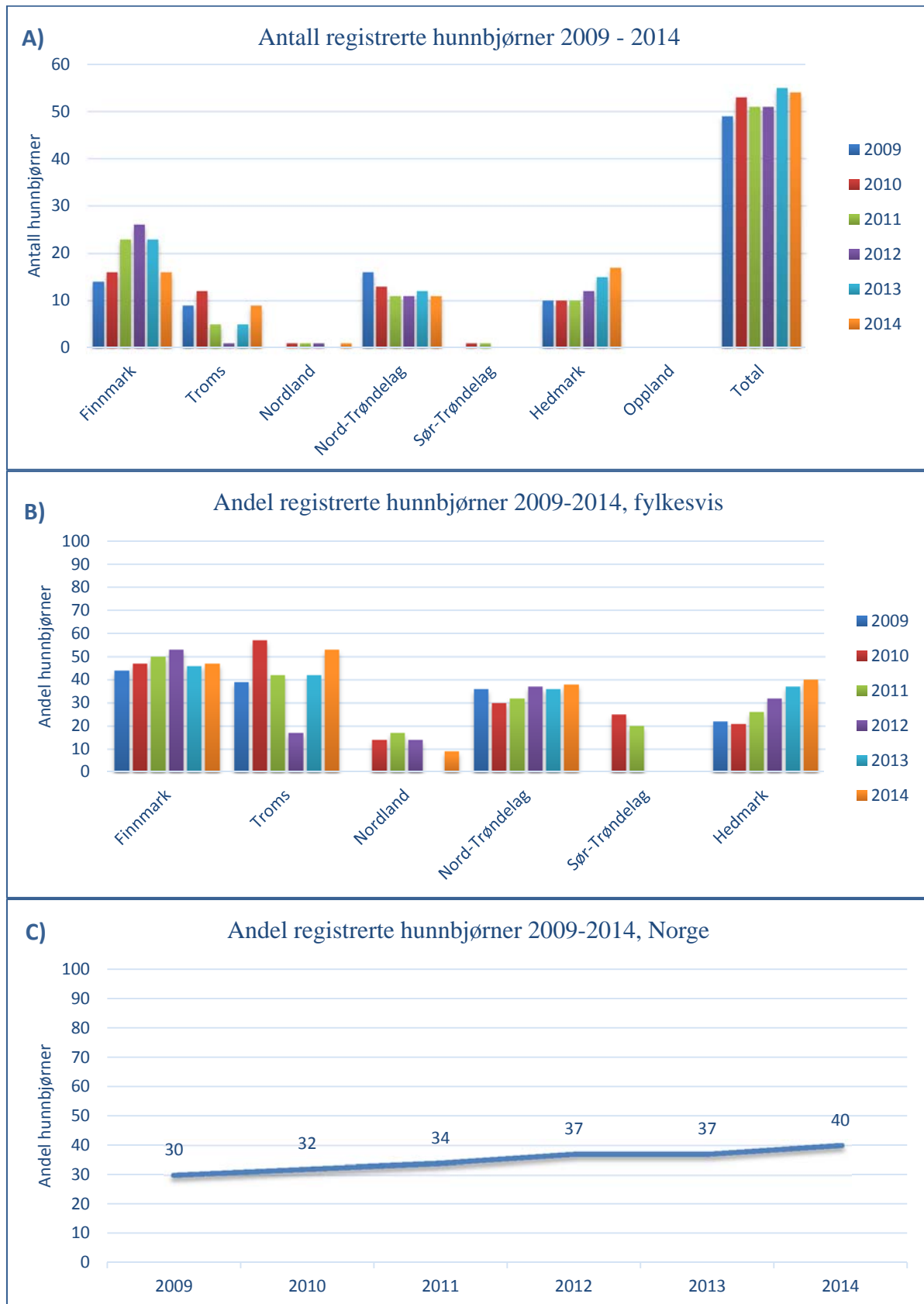
Hedmark, Troms og Nordland, fylker med et relativt høyt antall innsamlede prøver, fortsetter å øke i antall registrerte bjørner. Nordland har et økt antall individer, til tross for en reduksjon i antall innsamlede prøver. Siden 2009 er antallet i Nordland økt med 45 %, fra 6 til 11 påviste individer i 2014.

Nord-Trøndelag har siden starten av overvåkningsperioden vist en negativ trend i antall registrerte individer (Figur 6A), og ikke bare i 2014 hvor antall prøver innsamlet er noe lavere enn tidligere år. Dette kan være påvirket av bestandssituasjonen i Sverige, som ifølge Kindberg og Swenson 2013 har vist negativ bestandsutvikling i løpet av de siste seks årene, med størst nedgang i Jämtland og Norrbottens län. Bjørnebestanden i Sverige er vurdert til å bestå av omlag 2700 individer i 2013, mens i 2008 ble den vurdert til å bestå av om lag 3200 individer. Hovedårsaken til nedgangen er trolig at det på svensk side i økende grad er gitt tillatelse til skydds jakt og at kvotens størrelse på den ordinære lisensjakten har økt de senere år.

Andel positive prøver for fylkene nevnt ovenfor er relativt stabilt i denne tidsperioden.

Dersom man ser på andelen påviste hunnbjørner i Norge i denne perioden (Figur 7C), ser man at andelen øker gradvis og man har fått en jevnere kjønnsfordeling til tross for at det totale antallet påviste bjørner i Norge er redusert. Spesielt Hedmark viser en gradvis økning i både antall og andelen hunnbjørner i løpet av denne 5-års perioden, fra litt over 20 % i starten av perioden til 40 % i 2014 (Figur 7B).

Antallet hunnbjørner påvist i Norge ligger omtrent på samme nivå som tidligere (Figur 7A) og nedgangen i antall registrerte bjørner i de siste årene skyldes derfor færre registrerte hannbjørner. Uttak av bjørn i Norge skjer i form av skade- og lisensfelling, og da hovedsakelig i prioriterte beiteområder. For å unngå en negativ påvirkning av oppnåelsen av bestandsmålet, som er gitt i form av årlige ynglinger, er det viktig å unngå uttak av hunnbjørner. En økende trend i andel hunnbjørner tyder på at utviklingen går mot en mer balansert kjønnsfordeling, mens estimatet på antall ynglinger forholder seg relativt stabilt.



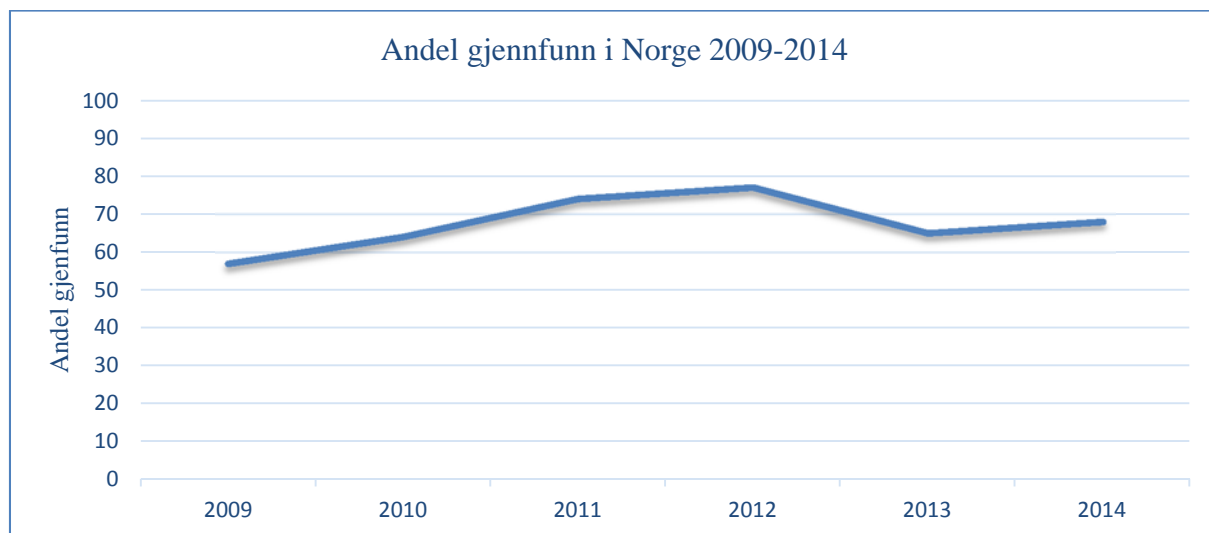
Figur 7: Utviklingen av antall og andel registrerte hunnbjørner de siste 6 årene. A) antall registrerte hunnbjørner i tidsperioden 2009-2014, fylkesvis og totalt i Norge B) Andel registrerte hunnbjørner i tidsperioden 2009-2014, fylkesvis fordeling C) Andel registrerte hunnbjørner i tidsperioden 2009-2014, Norge.

3.3.3 Gjenfunn

Av de 136 individbestemte bjørnene i Norge i 2014 var 93 individer (68 %) tidligere påvist i Norge gjennom DNA-analyser av hår- og ekskrementprøver i tidsrommet 2005-2013 (Tabell 3 og Appendiks 2). Som i 2013 (65 %), men med en svak økning, er andelen gjenfunn i 2014 lavere enn i tidligere år; 2012 (77 %) og 2011 (74 %). Utviklingen over de siste seks årene vises i figur 8.

Tabell 3: Fylkesvis oversikt over antall individer tidligere påvist i Norge gjennom DNA-analyser av hår- og ekskrementprøver i tidsrommet 2005-2013.

Fylke	Gjenfunn individer 2005-2013		
	Hann	Hunn	Totalt (%)
Finnmark	10 (56 %)	11 (69 %)	21 (62 %)
Troms	6 (75 %)	6 (67 %)	12 (71 %)
Nordland	5 (50 %)	1 (100 %)	6 (55 %)
Nord-Trøndelag	15 (83 %)	8 (73 %)	23 (79 %)
Sør-Trøndelag	1 (100 %)	-	1 (100 %)
Oppland	1 (100 %)	-	1 (100 %)
Hedmark	17 (65 %)	12 (71 %)	29 (67 %)
Alle fylker	55 (67 %)	38 (70 %)	93 (68 %)



Figur 8: Andel av individer som er påvist (gjenfunnet) i tidligere års DNA-analyser.

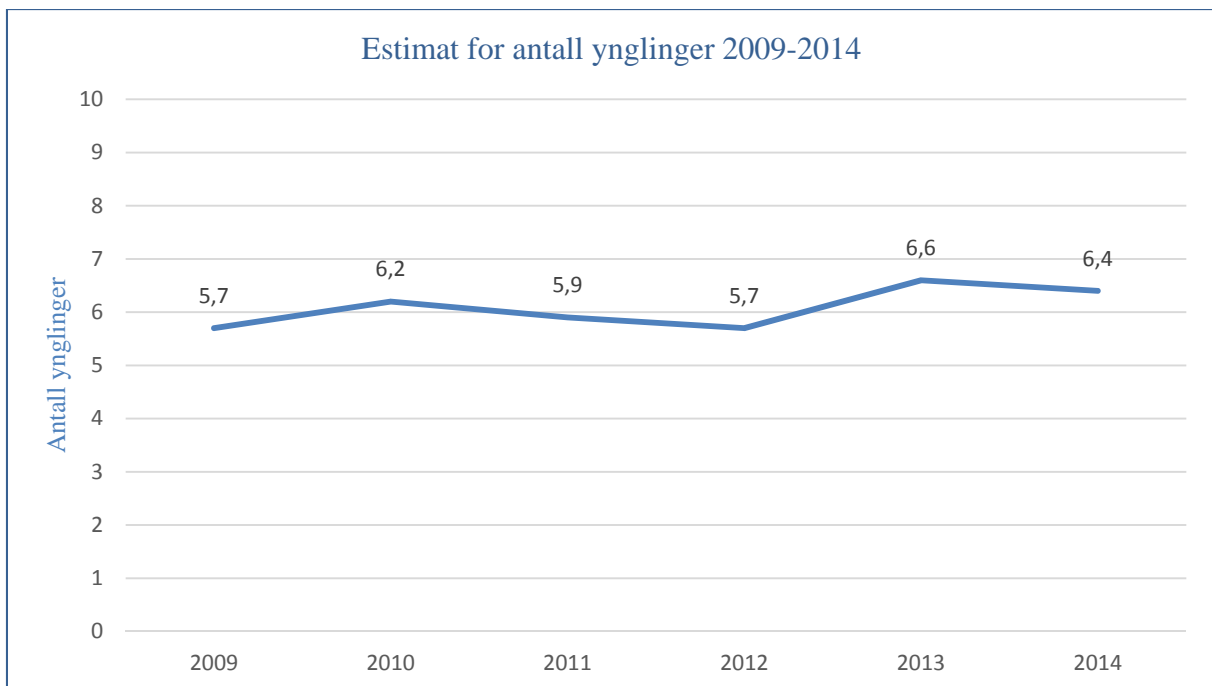
Det ble påvist 43 bjørner i 2014 som ikke tidligere har blitt registrert gjennom analyse av innsamlede sporprøver i Norge. Slike ”nye” individer er enten individer som ikke har blitt fanget opp av innsamling tidligere år, individer som er innvandret eller unger født inn i bestanden. Individ MO8/LL44/FI177 fra

Pasvikdalen og individ W12-013/HE149 kan være eksempler på innvandret bjørn, da disse ble først registrert i henholdsvis Russland (2007) og Sverige (2012).

3.4 Estimat av antallet ynglinger i Norge i 2014

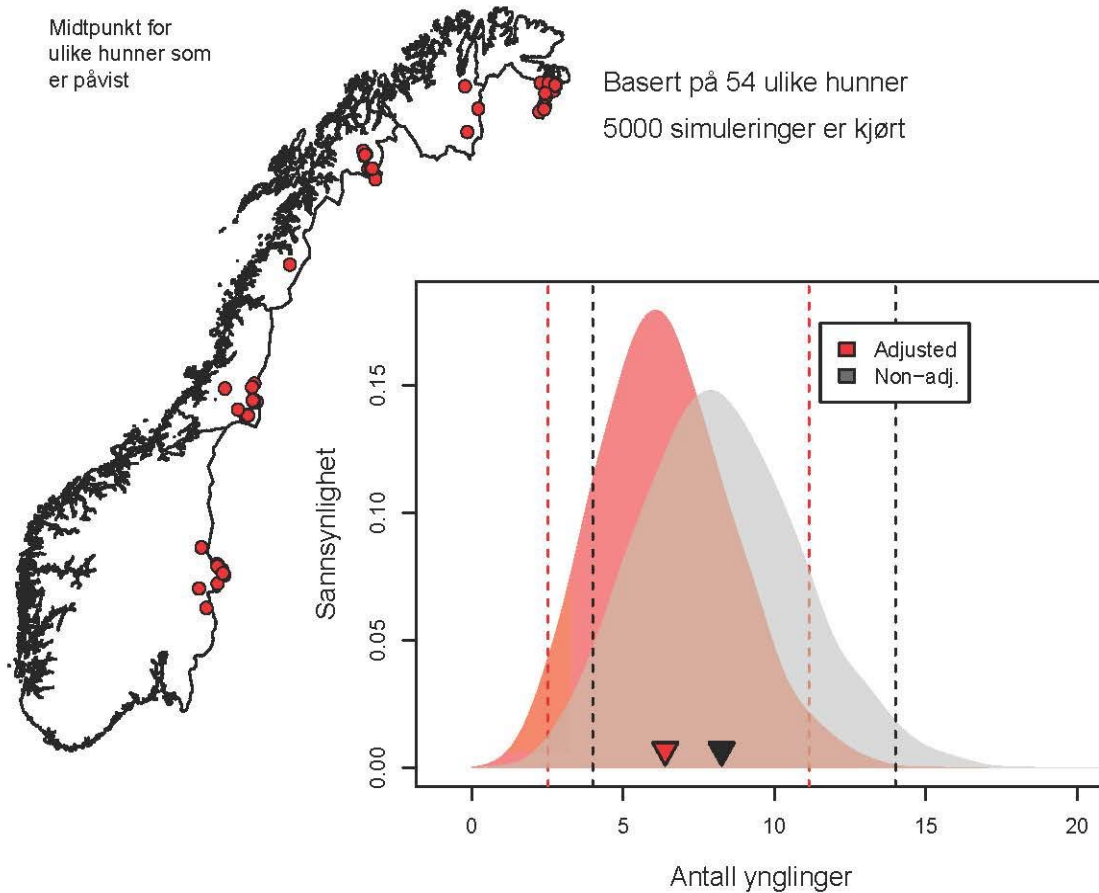
Basert på de 189 prøvene fra 54 ulike hunnbjørner omtalt i denne rapporten har antall ynglinger i 2014 blitt estimert etter metoden beskrevet av Bischof og Swenson (2010). Denne metoden er basert på en simuleringsmodell og viser et korrigert estimat med et snitt på 6,4 ynglinger i Norge i 2014 (innenfor et 95 % konfidensintervall: 2,5 – 11,1), samt estimater fra 0,1 til 2,3 ynglinger for de fire rovviltregionene hvor det ble påvist hunnbjørner i 2014 (Figur 10).

Figur 9 viser en graf for utviklingen de siste seks årene, og man ser at estimatet ligger relativt stabilt på 6 ynglinger i løpet av denne perioden.



Figur 9: Estimat for antall ynglinger beregnet for de siste seks årene.

Estimert antall ynglinger av bjørn i 2014



Antall ynglinger i Norge

Adjusted estimat:
snitt= 6.4; 95% CI= 2.5 til 11.1

Non-adjusted estimat:
snitt= 8.3; 95% CI= 4 til 14

Rovviltregioner

Region 1: snitt= 0; 95% CI = 0 til 0

Region 2: snitt= 0; 95% CI = 0 til 0

Region 3: snitt= 0; 95% CI = 0 til 0

Region 4: snitt= 0; 95% CI = 0 til 0

Region 5: snitt= 2.2; 95% CI = 0 til 4.9

Region 6: snitt= 1.8; 95% CI = 0 til 4.3

Region 7: snitt= 0.1; 95% CI = 0 til 1

Region 8: snitt= 2.3; 95% CI = 0 til 5.3

DNBearRepro version 1.0
Datafil: DNA_data_bjørn_2014.txt
Simuleringsdato: 2015-03-11

Figur 10: Beregnet antall ynglinger av bjørn i Norge i 2014 basert på 54 ulike hunner. Figuren viser både justert og ikke-justert estimat, samt oversikt over beregninger i de ulike rovviltregioner (jf. Bischof og Swenson 2010).

3.5 Døde bjørner i 2014

Det ble analysert 11 vevsprøver fra døde bjørner i 2014, og alle de mottatte vevsprøvene var fungerende og kunne individ bestemmes (Tabell 4). Vevsprøvene representerte 10 ulike hannbjørner og en hunnbjørn. Alle individene var tidligere påvist med DNA-analyse i Norge (se Appendiks 2).

Tabell 4: Oversikt over 11 individer identifisert ved DNA-analyse av vevsprøver fra døde bjørner 2014. M= hann F= hunn

Rovbase ID	Individ	Dødsdato	Kjønn	Fylke
M406978	NT89	04.05.2014	M	Nordland
M406985	NO21	08.05.2014	M	Nordland
M407023	HE88	15.05.2014	M	Oppland
M407038	NO20/BD254	20.05.2014	M	Nordland
M407039	ST19	18.05.2014	M	Oppland
M407013	FI45	09.05.2014	M	Finnmark
M407067	HE65	17.07.2014	M	Hedmark
M407082	NT103	16.08.2014	M	Nord-Trøndelag
M407109	HE134	19.08.2014	M	Hedmark
M407116	FI97	22.08.2014	F	Finnmark
M407303	NT11	09.09.2014	M	Nord-Trøndelag

3.6 Individer i Norge i 2014 påvist i naboland

Blant de 136 individene som ble påvist i Norge i 2014 har 29 av disse med sikkerhet blitt påvist med DNA-analyser i våre naboland Sverige (24), Finland (2) og Russland (3) i perioden 2005-2014 (se Appendiks 2).

Det ikke er utført tilsvarende årlige DNA-undersøkelser i våre naboland i samme tidsperiode. Påvisning av individer i to eller flere land vil gi et underestimat og ikke kunne si noe om totalantallet grensekryssende individer, men gir verdifull informasjon om enkeltindivider. Se også kapittel 3.7.

3.7 Sammenligning med database for Sverige 2001-2009

I 2009 ble det foretatt en kalibrering mellom laboratoriene ved Bioforsk Svanhovd og Laboratoire d'Ecologie Alpine (LECA) (se Aarnes et al. 2009) slik at genetiske data skulle kunne sammenlignes. LECA har analysert DNA-prøver for Det Skandinaviske bjørneprosjektet i tidsrommet 2001-2009. Denne kalibreringen åpnet for søk i de respektive genetiske databasene, men sammenligningene er begrenset til kun 6 felles genetiske markører. Basert på denne metoden viste et søk i LECA-databasen sammenfall («match») for 5 av DNA-profilene/individene påvist i Norge (2014) med DNA-profiler fra individer fra Sverige (Tabell 5). På grunn av noe manglende data i LECA-databasen varierte sammenfallet for de enkelte sammenligningene mellom 4 og 6 markører. Dette betyr at sammenfallene må bekreftes med ny analyse av DNA, og således ikke utgjør en sikker identifisering. Et slikt identifiseringsarbeid planlegges i ny overvåkningsperiode.

*Tabell 5. Resultatet av søk i genetisk database (LECA) med DNA-profiler fra bjørner påvist i Sverige i Det Skandinaviske bjørneprosjektet. Match mellom 9 DNA-profiler er basert på delprofiler (4-6 genetiske markører), og utgjør således ikke en sikker identifisering. Se også Appendiks 2 hvor individer med match for 4-6 markører er markert med ***).*

Individnavn i Svanhovd database	Individnavn i LECA database
HE29/W12-075	W0424 HE29
HE61/W12-073	ZM-224 HE61
HE9/W12-076	W0308 HE9
NT11	ZM-85 NT11
NT34	ZF-146 NT34

4. Oppsummering

- 2014 er det sjette året på rad med en landsomfattende DNA-overvåking av bjørn (2009-2014).
- Det ble samlet inn 962 prøver (703 ekskrementer, 247 hårprøver, 1 blodprøve og 11 vevsprøver (fra døde bjørner) i 2014. Dette er betydelig lavere prøvetall enn tidligere år.
- Av de 962 innsamlede prøvene var 581 positive i brunbjørnsesifikk analyse (60 %), noe som er på samme nivå som tidligere innsamlinger (54-68 %).
- Det ble påvist 136 ulike bjørner i Norge i 2014; 54 hunnbjørner og 82 hannbjørner, noe som utgjør en nedgang i antallet påviste individer fra forrige år (2013:148 ulike bjørner ; 55 hunnbjørner og 93 hannbjørner).
- Andel hunnbjørner registrert i Norge ser ut til å øke, og i 2014 var andelen på 40 %.
- Forekomsten av bjørn i Norge er i hovedsak konsentrert i fylkene, Hedmark (43), Nord-Trøndelag (29) og Finnmark (34).
- 93 av de 136 bjørnene i 2014 (68 %) er påvist tidligere i tidsperioden 2009-2013.
- Det anslås at det var 6,4 ynglinger i 2014, og i løpet av innsamlingsperioden 2009-2014 viser beregningene at man i Norge ligger relativt stabilt på ca. 6 ynglinger.
- Blant de 136 bjørnene som ble påvist i Norge i 2014 var 29 bjørner tidligere påvist med sikkerhet i Sverige, Finland eller Russland (Bioforsk database 2005-2014).
- I tillegg viste ytterligere 5 bjørner påvist i 2014 en match med 4-6 markører i DNA-profiler fra bjørner i Sverige (LECA-database 2001-2009). Identiteten til disse bjørnene bør bekreftes med en tilleggsanalyse av DNA.

5. Referanser

- Aarnes S.G, Bellemain E, Eiken H.G, Warttainen I. (2009) Interlaboratory comparison of genetic profiles of brown bears from Sweden (Laboratoire d'Ecologie Alpine) and Norway (Bioforsk Svanhovd). Bioforsk Report 133:1-26.
- Aarnes S.G, Tobiassen C., Brøseth H., Spachmo B., Bakke B. B., Hagen S., Eiken H. G. (2013) Populasjonsovervåkning av brunbjørn 2009-2012: DNA analyse av prøver samlet i Norge i 2012. Bioforsk rapport 47: 1-57.
- Andreassen R., Schregel J., Kopatz A., Tobiassen C., Knappskog P.M., Hagen S.B., Kleven O., Schneider M., Kojola I., Aspi J., Rykov A., Tirronen K., Danilov P., Eiken H.G. (2012) A forensic DNA profiling system for Northern European brown bears (*Ursus arctos*). Forensic Science International: Genetics 6:798-809.
- Bellemain E., Swenson J. E., Tallon D., Brunberg S. and Taberlet P. (2005) Estimating population size from hunter-collected feces: four methods for brown bears. Conservation Biology 19:150-161.
- Bischof R. and Swenson J.E. 2010. Estimating the number of annual reproductions based on the number of female brown bears documented in Norway in 2008 and 2009. Report, 1-26 pages.
- Bjervamoen S. G., Eiken, H. G., Smith M., Brøseth H., Aspholm P. E., Maartmann E., Wabakken P., Knappskog P. M., Warttainen I. 2008. Populasjonsovervåkning av brunbjørn 2005-2008: Rapport for Sør-Norge, 2007. Bioforsk rapport 52: 1-44
- De Barba M., Waits L. P., Genovesi P., Randi E., Chirichella R. and Cetto E. 2010. Comparing opportunistic and systematic sampling for non-invasive genetic monitoring of a small translocated brown bear population. Journal of Applied Ecology. 47: 172-181.
- Eiken H.G., Wikan S., Smith M., Jensen L., Brøseth H., Knappskog P.M., Bjørn T.A., Ollila L. og Aspholm P. 2006. Populasjonsovervåkning av brunbjørn 2005-2008: Rapport for Sør-Varanger, Finnmark for 2004 og 2005. Bioforsk rapport 62:1-18.
- Eiken H.G., Bjervamoen S.G., Smith M., Brøseth H., Wikan S., Jensen L., Knappskog P.M., Bjørn T.A., Ollila L. og Aspholm P. 2007. Populasjonsovervåkning av brunbjørn 2005-2008: Rapport for Sør-Trøndelag, Nord-Trøndelag, Nordland, Troms og Finnmark 2006. Bioforsk rapport 47:1-29.
- Eiken H. G., Andreassen R. J., Kopatz A., Bjervamoen S. G., Warttainen I., Tobiassen C., Knappskog P. M., Aspholm P. E., Smith M. E. and Aspi J. 2009a. Population data for 12 STR loci in Northern European brown bear (*Ursus arctos*) and application of DNA profiles for forensic casework. Forensic Science International: Genetic Supplement Series. 2: 273-274.
- Eiken H.G., Bergsvåg M., Knappskog P.M., Aarnes S.G., Aspholm P.E., Warttainen I., Hagen S.B. 2010a. Utvikling av en multipleks mitokondrie-DNA-test spesifikk for elg, rein, rødrev, mårhund og grevling. Analyse av 344 ekskrementer negative for brunbjørn-DNA fra innsamlingen til overvåkning av brunbjørn i Västerbotten i 2009. Bioforsk rapport 126:1-21.
- Eiken H.G., Bergsvåg M., Knappskog P.M., Aarnes S.G., Aspholm P.E., Warttainen I., Hagen S.B. 2010b. Utvikling av en multipleks mitokondrie-DNA-test spesifikk for elg, rein, rødrev, mårhund og grevling. Analyse av 406 ekskrementer negative for brunbjørn-DNA fra innsamlingen til overvåkning av brunbjørn i Norge i 2009. Bioforsk rapport 191:1-25.
- Kindberg J. and Swenson J. E. 2006. Results from the genetic analyses performed on feces samples from bears in Västerbotten County, Sweden. Part II population estimate. Skandinaviska Björnprosjektet. Rapport 3-2006: 3 pp.
- Kindberg og Swensson; Björnstammens storlek i Sverige 2013 – länsvisa skattningar och trender- Rapport 2014-2 från det Skandinaviska björnprojektet.

Kopatz A., Eiken H.G., Hagen S.B., Ruokonen M., Esparza-Salas R., Schregel J., Kojola I., Smith M.E., Warttainen I., Aspholm P.E. et al. (2012) Connectivity and population subdivision at the fringe of a large brown bear (*Ursus arctos*) population in North Western Europe. *Conserv Genet* 13:681-692.

Murphy M., Kendall K.C., Robinson A., Waits L.P. (2007) The impact of time and field conditions on brown bear (*Ursus arctos*) faecal DNA amplification *Conserv Genet* 8:1219-1224.

Schregel J., Kopatz A., Hagen S.B., Brøseth H., Smith M.E., Wikan S., Warttainen I., Aspholm P.E., Aspi J., Swenson J.E., Makarova O., Polikarpova N., Schneider M., Knappskog P.M., Ruokonen M., Kojola I., Tirronen K.F., Danilov P.I., Eiken H.G. (2012) Limited gene flow among brown bear populations in far Northern Europe? Genetic analysis of the east-west border population of the Pasvik Valley. *Molecular Ecology* 21: 3474-3488.

Taberlet P., Camarra J.J and Griffin S. 1997. Noninvasive genetic tracking of the endangered Pyrenean brown bear population. *Molecular Ecology* 6:869-876.

Tobiassen C., Brøseth H., Bergsvåg M., Aarnes S. G., Bakke B. B., Hagen S., Eiken H. G. (2011) Populasjonsovervåkning av brunbjørn 2009-2012: DNA analyse av prøver samlet i Norge i 2010. Bioforsk rapport 49: 1-51.

Tobiassen C., Brøseth H., Bakke B. B., Aarnes S. G., Hagen S., Eiken H. G. (2012) Populasjonsovervåkning av brunbjørn 2009-2012: DNA analyse av prøver samlet i Norge i 2011. Bioforsk rapport 57: 1-54.

Waits L. and Paetkau D. 2005. Noninvasive genetic sampling tools for wildlife biologists: A review of applications and recommendations for accurate data collection. *J Wildlife Management* 69: 1419-1433.

Warttainen I., Tobiassen C., Brøseth H., Bjervamoen S. G., Eiken H. G. 2009a. Populasjonsovervåkning av brunbjørn 2005-2008: DNA analyse av prøver samlet i Norge i 2008. Bioforsk rapport 58: 1-34.

Warttainen I., Tobiassen C., Brøseth H., Bergsvåg M., Aarnes S. G., Eiken H. G. 2010. Populasjonsovervåkning av brunbjørn 2009-2012: DNA analyse av prøver samlet i Norge i 2009. Bioforsk rapport 72: 1-51.

Appendiks 1: Prøver 2014

Oversikt over alle prøver fra innsamling i Norge 2014 og resultater fra DNA-analyse og individbestemmelse. Rovbasens IndividID for hvert individ er vist i appendiks 2.

Rovbase nummer	Svanhovd nummer	P/N	Individnavn	Kjønn	Funndato	Fylke	Kommune	Prøve notat	Akkrediterings Status***
B00045064	14NB001	P	W12-013/HE149	F	08.11.2014	Hedmark	ENGERDAL	2	IA
B00047719	14NF0001	P	FI70	M	19.04.2014	Finnmark	SØR-VARANGER		A
B00044670	14NF0006	P	FI166	M	26.04.2014	Finnmark	SØR-VARANGER		A
B00044673	14NF0007	P	Ingen ID		05.05.2014	Finnmark	SØR-VARANGER		IA
B00044676	14NF0008	N			05.05.2014	Finnmark	SØR-VARANGER		A
B00044674	14NF0009	N			05.05.2014	Finnmark	SØR-VARANGER		A
B00044671	14NF0010	P	FI167	F	26.04.2014	Finnmark	SØR-VARANGER		A
B00044675	14NF0011	N			05.05.2014	Finnmark	SØR-VARANGER		A
B00044672	14NF0012	P	FI166	M	26.04.2014	Finnmark	SØR-VARANGER		A
B00042436	14NF0013	P	FI167	F	22.04.2014	Finnmark	SØR-VARANGER		A
B00046440	14NF0014	P	Ingen ID		05.04.2014	Finnmark	GUOVDAGEAIDNU - KAUTOKEINO		IA
B00046409	14NF0015	N			27.04.2014	Finnmark	SØR-VARANGER		A
B00046439	14NF0016	P	FI168	M	05.04.2014	Finnmark	GUOVDAGEAIDNU - KAUTOKEINO		A
B00046410	14NF0017	P	FI169	M	05.04.2014	Finnmark	GUOVDAGEAIDNU - KAUTOKEINO		A
B00046438	14NF0018	P	FI168	M	05.04.2014	Finnmark	GUOVDAGEAIDNU - KAUTOKEINO		A
B00046441	14NF0019	P	FI168	M	05.04.2014	Finnmark	GUOVDAGEAIDNU - KAUTOKEINO		A
B00010917	14NF0020	P	FI168	M	31.03.2014	Finnmark	GUOVDAGEAIDNU - KAUTOKEINO		A
B00048516	14NF0021	P	NO21	M	08.05.2014	Nordland	RANA		A
B00046978	14NF0022	P	FI19	F	03.05.2014	Finnmark	SØR-VARANGER		A
B00048792	14NF0023	P	FI43/MO3	F	24.05.2014	Finnmark	SØR-VARANGER		A
B00044143	14NF0030	P	FI154	M	26.04.2014	Finnmark	SØR-VARANGER		A
B00044126	14NF0031	P	FI165	M	30.04.2014	Finnmark	SØR-VARANGER		A
B00043887	14NF0032	P	FI165	M	27.04.2014	Finnmark	SØR-VARANGER		A
B00044125	14NF0033	P	FI19	F	30.04.2014	Finnmark	SØR-VARANGER		A
B00044141	14NF0034	N			26.04.2014	Finnmark	SØR-VARANGER		A
B00043888	14NF0035	P	FI63/MO4	F	26.04.2014	Finnmark	SØR-VARANGER		A

B00024680	14NF0036	P	FI154	M	23.04.2014	Finnmark	SØR-VARANGER	A
B00044124	14NF0037	P	FI165	M	30.04.2014	Finnmark	SØR-VARANGER	A
B00044127	14NF0038	P	FI19	F	30.04.2014	Finnmark	SØR-VARANGER	A
B00027957	14NF0039	P	FI63/MO4	F	23.04.2014	Finnmark	SØR-VARANGER	A
B00048530	14NF0040	P	Ingen ID		28.05.2014	Nordland	SALTDAL	IA
B00048517	14NF0041	P	NO20/BD254	M	19.05.2014	Nordland	RANA	A
B00048521	14NF0045	P	Ingen ID		19.05.2014	Nordland	RANA	IA
B00048519	14NF0046	P	NO20/BD254	M	19.05.2014	Nordland	RANA	A
B00047723	14NF0047	P	Ingen ID		13.06.2014	Finnmark	SØR-VARANGER	IA
B00047724	14NF0048	N			15.06.2014	Finnmark	SØR-VARANGER	A
B00042228	14NF0049	N			15.06.2014	Finnmark	SØR-VARANGER	A
B00045011	14NF0050	P	FI170	M	28.04.2014	Finnmark	KARASJOHKA - KARASJOK	A
B00045002	14NF0051	P	FI171	M	08.05.2014	Finnmark	SØR-VARANGER	A
B00045015	14NF0052	P	FI172	F	28.04.2014	Finnmark	KARASJOHKA - KARASJOK	A
B00045012	14NF0053	N			28.04.2014	Finnmark	KARASJOHKA - KARASJOK	A
B00045003	14NF0054	P	FI145	M	16.05.2014	Finnmark	UNJARGA - NESSEBY	A
B00046979	14NF0055	P	Ingen ID		15.05.2014	Finnmark	SØR-VARANGER	IA
B00045013	14NF0056	P	FI172	F	28.04.2014	Finnmark	KARASJOHKA - KARASJOK	A
B00045020	14NF0057	P	FI45	M	09.05.2014	Finnmark	SØR-VARANGER	A
B00045019	14NF0058	P	FI19	F	03.05.2014	Finnmark	SØR-VARANGER	A
B00048916	14NF0059	N			24.05.2014	Finnmark	SØR-VARANGER	A
B00048913	14NF0060	P	FI167	F	24.05.2014	Finnmark	SØR-VARANGER	A
B00048934	14NF0061	N			31.05.2014	Finnmark	SØR-VARANGER	A
B00048917	14NF0062	N			25.05.2014	Finnmark	SØR-VARANGER	A
B00048938	14NF0063	N			31.05.2014	Finnmark	SØR-VARANGER	A
B00048940	14NF0064	P	FI118	M	09.06.2014	Finnmark	SØR-VARANGER	A
B00048941	14NF0065	N			25.05.2014	Finnmark	SØR-VARANGER	A
B00048933	14NF0066	N			07.06.2014	Finnmark	SØR-VARANGER	A
B00048914	14NF0067	P	FI63/MO4	F	24.05.2014	Finnmark	SØR-VARANGER	A
B00048937	14NF0068	N			31.05.2014	Finnmark	SØR-VARANGER	A
B00048936	14NF0069	N			31.05.2014	Finnmark	SØR-VARANGER	A
B00048932	14NF0070	N			07.06.2014	Finnmark	SØR-VARANGER	A
B00048930	14NF0071	N			07.06.2014	Finnmark	SØR-VARANGER	A

B00048931	14NF0072	N			07.06.2014	Finnmark	SØR-VARANGER		A
B00048929	14NF0073	N			07.06.2014	Finnmark	SØR-VARANGER		A
B00048928	14NF0074	N			07.06.2014	Finnmark	SØR-VARANGER		A
B00048927	14NF0075	N			07.06.2014	Finnmark	SØR-VARANGER		A
B00048926	14NF0076	N			09.06.2014	Finnmark	SØR-VARANGER		A
B00048925	14NF0077	N			07.06.2014	Finnmark	SØR-VARANGER		A
B00048939	14NF0078	N			25.05.2014	Finnmark	SØR-VARANGER		A
B00048915	14NF0079	P	FI63/MO4	F	24.05.2014	Finnmark	SØR-VARANGER	2	IA
B00048794	14NF0080	N			31.07.2014	Finnmark	SØR-VARANGER		A
B00057021	14NF0173	P	HE14	M	04.04.2014	Hedmark	ELVERUM	2	IA
B00057014	14NF0174	P	Ingen ID		06.04.2014	Hedmark	ÅMOT		IA
B00057105	14NF0175	P	HE102	M	12.04.2014	Hedmark	ÅMOT		A
B00057106	14NF0176	P	HE102	M	12.04.2014	Hedmark	ÅMOT		A
B00057104	14NF0177	P	HE113	M	15.04.2014	Hedmark	RENDALEN	2	IA
B00057103	14NF0178	N			12.05.2014	Hedmark	ÅSNES		A
B00057100	14NF0179	P	HE92/W12-074	F	12.06.2014	Hedmark	TRYSIL	2	IA
B00057099	14NF0180	P	HE134	M	12.06.2014	Hedmark	TRYSIL	2	IA
B00057098	14NF0181	N	Negativ		12.06.2014	Hedmark	TRYSIL		A
B00057102	14NF0182	N			12.06.2014	Hedmark	TRYSIL		A
B00057101	14NF0183	P	HE47	F	18.06.2014	Hedmark	TRYSIL		A
B00047725	14NF0184	N			12.07.2014	Finnmark	SØR-VARANGER		A
B00042453	14NF0185	N	Negativ		18.06.2014	Finnmark	SØR-VARANGER		A
B00042450	14NF0186	P	Ingen ID		18.06.2014	Finnmark	SØR-VARANGER		IA
B00042451	14NF0187	P	MO8/LL44/FI177	M	18.06.2014	Finnmark	SØR-VARANGER		A
B00042449	14NF0188	P	MO8/LL44/FI177	M	18.06.2014	Finnmark	SØR-VARANGER		A
B00042452	14NF0189	P	MO8/LL44/FI177	M	18.06.2014	Finnmark	SØR-VARANGER	2	IA
B00042455	14NF0190	P	MO8/LL44/FI177	M	18.06.2014	Finnmark	SØR-VARANGER		A
B00042454	14NF0191	P	MO8/LL44/FI177	M	18.06.2014	Finnmark	SØR-VARANGER		A
B00042457	14NF0192	P	MO8/LL44/FI177	M	18.06.2014	Finnmark	SØR-VARANGER		A
B00042456	14NF0193	P	MO8/LL44/FI177	M	18.06.2014	Finnmark	SØR-VARANGER		A
B00042458	14NF0194	P	MO8/LL44/FI177	M	18.06.2014	Finnmark	SØR-VARANGER		A
B00045010	14NF0195	P	FI173	M	28.04.2014	Finnmark	KARASJOHKA - KARASJOK		A
B00045009	14NF0196	P	FI135	F	13.04.2014	Finnmark	SØR-VARANGER		A

B00045017	14NF0197	N			28.04.2014	Finnmark	KARASJOHKA - KARASJOK		A
B00048715	14NF0198	P	FI170	M	28.04.2014	Finnmark	KARASJOHKA - KARASJOK		A
B00045018	14NF0199	P	FI170	M	28.04.2014	Finnmark	KARASJOHKA - KARASJOK		A
B00045014	14NF0200	P	FI61	F	28.04.2014	Finnmark	KARASJOHKA - KARASJOK		A
B00048727	14NF0201	N			07.05.2014	Finnmark	KARASJOHKA - KARASJOK		A
B00048716	14NF0202	P	FI79	M	02.05.2014	Finnmark	KARASJOHKA - KARASJOK		A
B00048728	14NF0203	N			07.05.2014	Finnmark	KARASJOHKA - KARASJOK		A
B00045016	14NF0204	P	FI173	M	28.04.2014	Finnmark	KARASJOHKA - KARASJOK		A
B00042229	14NF0205	N			18.07.2014	Finnmark	SØR-VARANGER		A
B00047705	14NF0208	N			06.08.2014	Nordland	SALTDAL		A
B00042462	14NF0209	P	Ingen ID		12.07.2014	Finnmark	SØR-VARANGER		IA
B00042769	14NF0210	N			12.07.2014	Finnmark	UNJARGA - NESSEBY		A
B00042771	14NF0211	P	Ingen ID		03.08.2014	Finnmark	SØR-VARANGER		IA
B00042768	14NF0212	N			12.07.2014	Finnmark	SØR-VARANGER		A
B00048174	14NF0213	P	FI123/LL43	M	26.04.2014	Finnmark	SØR-VARANGER		A
B00042232	14NF0214	N			31.08.2014	Finnmark	SØR-VARANGER		A
B00048861	14NF0215	P	MO8/LL44/FI177	M	18.08.2014	Finnmark	SØR-VARANGER		A
B00048302	14NF0216	P	Ingen ID		18.08.2014	Finnmark	SØR-VARANGER		IA
B00048857	14NF0217	P	MO8/LL44/FI177	M	18.08.2014	Finnmark	SØR-VARANGER		A
B00048859	14NF0218	P	MO8/LL44/FI177	M	18.08.2014	Finnmark	SØR-VARANGER		A
B00048858	14NF0219	P	Ingen ID		18.08.2014	Finnmark	SØR-VARANGER		IA
B00048303	14NF0220	P	MO8/LL44/FI177	M	18.08.2014	Finnmark	SØR-VARANGER		A
B00048853	14NF0221	P	Ingen ID		18.08.2014	Finnmark	SØR-VARANGER		IA
B00048854	14NF0222	P	MO8/LL44/FI177	M	18.08.2014	Finnmark	SØR-VARANGER		A
B00048855	14NF0223	P	MO8/LL44/FI177	M	18.08.2014	Finnmark	SØR-VARANGER	1	A
B00048856	14NF0224	P	MO8/LL44/FI177	M	18.08.2014	Finnmark	SØR-VARANGER		A
B00048860	14NF0225	P	MO8/LL44/FI177	M	18.08.2014	Finnmark	SØR-VARANGER	3	IA
B00048301	14NF0226	P	MO8/LL44/FI177	M	18.08.2014	Finnmark	SØR-VARANGER		A
B00048863	14NF0227	N			03.09.2014	Finnmark	SØR-VARANGER		A
B00042233	14NF0228	N			07.09.2014	Finnmark	SØR-VARANGER		A
B00048670	14NF0229	N			06.08.2014	Nordland	VEFSN		A
B00064226	14NF0230	N			07.08.2014	Nordland	GRANE		A
B00048667	14NF0231	P	NT89	M	01.05.2014	Nordland	VEFSN	2	IA

B00064205	14NF0232	P	NO23	M	30.08.2014	Nordland	GRANE		A
B00064230	14NF0233	P	NO23	M	05.09.2014	Nordland	GRANE		A
B00064208	14NF0234	P	Ingen ID		30.08.2014	Nordland	GRANE		IA
B00064201	14NF0235	N			04.09.2014	Nordland	GRANE		A
B00064204	14NF0236	P	NO23	M	30.08.2014	Nordland	GRANE		A
B00064228	14NF0237	N			07.08.2014	Nordland	GRANE		A
B00064210	14NF0238	N			31.08.2014	Nordland	GRANE		A
B00064212	14NF0239	P	NT89	M	02.05.2014	Nordland	VEFSN	2	IA
B00064229	14NF0240	P	NO23	M	02.09.2014	Nordland	GRANE		A
B00064202	14NF0241	P	NO23	M	02.09.2014	Nordland	GRANE		A
B00064209	14NF0242	P	Ingen ID		31.08.2014	Nordland	GRANE		IA
B00064225	14NF0243	N	Negativ		29.07.2014	Nordland	HATTFJELLDAL		A
B00064211	14NF0244	N			31.08.2014	Nordland	GRANE		A
B00064203	14NF0245	P	NO23	M	30.08.2014	Nordland	GRANE		A
B00064227	14NF0246	N			07.08.2014	Nordland	GRANE		A
B00064207	14NF0247	N			31.08.2014	Nordland	GRANE		A
B00048668	14NF0248	P	NT89	M	03.05.2014	Nordland	VEFSN	3	IA
B00064206	14NF0249	N			15.08.2014	Nordland	HATTFJELLDAL		A
B00047398	14NF0250	P	NT89	M	28.04.2014	Nordland	GRANE		A
B00048669	14NF0251	N			03.08.2014	Nordland	VEFSN		A
B00048484	14NF0252	P	NT89	M	28.04.2014	Nordland	GRANE		A
B00048137	14NF0253	P	FI174	F	10.09.2014	Finnmark	SØR-VARANGER		A
B00048138	14NF0254	P	FI175	F	10.09.2014	Finnmark	SØR-VARANGER		A
B00048139	14NF0255	P	FI102	F	12.09.2014	Finnmark	SØR-VARANGER		A
B00048865	14NF0256	P	Ingen ID		14.09.2014	Finnmark	SØR-VARANGER		IA
B00048864	14NF0257	P	Ingen ID		14.09.2014	Finnmark	SØR-VARANGER		IA
B00048143	14NF0258	P	FI175	F	14.09.2014	Finnmark	SØR-VARANGER		A
B00048140	14NF0259	N			14.09.2014	Finnmark	SØR-VARANGER		A
B00048141	14NF0260	N			14.09.2014	Finnmark	SØR-VARANGER		A
B00048142	14NF0261	P	Ingen ID		14.09.2014	Finnmark	SØR-VARANGER		IA
B00048872	14NF0262	N			16.09.2014	Finnmark	SØR-VARANGER		A
B00048873	14NF0263	N			16.09.2014	Finnmark	SØR-VARANGER		A
B00048874	14NF0264	N	Negativ		16.09.2014	Finnmark	SØR-VARANGER		A

B00048875	14NF0265	P	Ingen ID		16.09.2014	Finnmark	SØR-VARANGER	IA
B00048876	14NF0266	N			16.09.2014	Finnmark	SØR-VARANGER	A
B00048877	14NF0267	N			16.09.2014	Finnmark	SØR-VARANGER	A
B00048878	14NF0268	N			16.09.2014	Finnmark	SØR-VARANGER	A
B00048879	14NF0269	N			16.09.2014	Finnmark	SØR-VARANGER	A
B00048880	14NF0270	P	FI175	F	16.09.2014	Finnmark	SØR-VARANGER	A
B00048881	14NF0271	P	Ingen ID		16.09.2014	Finnmark	SØR-VARANGER	IA
B00048882	14NF0272	N			16.09.2014	Finnmark	SØR-VARANGER	A
B00048883	14NF0273	N			16.09.2014	Finnmark	SØR-VARANGER	A
B00048884	14NF0274	N			16.09.2014	Finnmark	SØR-VARANGER	A
B00048885	14NF0275	N			16.09.2014	Finnmark	SØR-VARANGER	A
B00048886	14NF0276	P	Ingen ID		16.09.2014	Finnmark	SØR-VARANGER	IA
B00048887	14NF0277	N			16.09.2014	Finnmark	SØR-VARANGER	A
B00048888	14NF0278	N			17.09.2014	Finnmark	SØR-VARANGER	A
B00048889	14NF0279	N			17.09.2014	Finnmark	SØR-VARANGER	A
B00041644	14NF0280	P	HE102	M	15.09.2014	Hedmark	ELVERUM	A
B00048144	14NF0281	N			22.09.2014	Finnmark	SØR-VARANGER	IA
B00048145	14NF0282	N			14.09.2014	Finnmark	UNJARGA - NESSEBY	A
B00048146	14NF0283	N			05.10.2014	Finnmark	SØR-VARANGER	A
B00048147	14NF0284	P	FI176	F	04.10.2014	Finnmark	PORSANGER	A
B00047721	14NF0285	N			04.10.2014	Finnmark	SØR-VARANGER	A
B00043893	14NF0286	N			05.10.2014	Finnmark	SØR-VARANGER	A
B00059014	14NF0287	N			09.08.2014	Telemark	TOKKE	A
B00059015	14NF0288	N			20.08.2014	Buskerud	LIER	A
B00059012	14NF0289	N			01.10.2014	Telemark	TINN	A
B00059036	14NF0290	N			23.07.2014	Buskerud	HOL	A
B00028410	14NF0291	N			09.08.2014	Nordland	HATTFJELLDAL	A
B00028409	14NF0292	N			09.08.2014	Nordland	HATTFJELLDAL	A
B00028426	14NF0293	N			11.08.2014	Nordland	HATTFJELLDAL	A
B00028406	14NF0294	N			30.07.2014	Nordland	HATTFJELLDAL	A
B00069635	14NF0295	N			31.08.2014	Nordland	HATTFJELLDAL	A
B00069474	14NF0296	N			16.09.2014	Nordland	HATTFJELLDAL	A
B00069497	14NF0297	P	NO2	M	12.09.2014	Nordland	HATTFJELLDAL	A

B00069496	14NF0298	P	NO2	M	12.09.2014	Nordland	HATTFJELLDAL	A
B00064222	14NF0299	P	NO23	M	07.09.2014	Nordland	GRANE	A
B00064223	14NF0300	N			14.09.2014	Nordland	HATTFJELLDAL	A
B00064221	14NF0301	N			10.09.2014	Nordland	HATTFJELLDAL	A
B00064220	14NF0302	N			24.07.2014	Nordland	HATTFJELLDAL	A
B00046447	14NF0303	P	TR50	M	02.10.2014	Troms	MÅLSELV	A
B00046448	14NF0304	P	TR50	M	02.10.2014	Troms	MÅLSELV	A
B00042579	14NF0305	N			24.06.2014	Finnmark	SØR-VARANGER	A
B00042770	14NF0306	P	FI147	F	13.09.2014	Finnmark	SØR-VARANGER	A
B00046449	14NF0307	P	TR50	M	03.10.2014	Troms	MÅLSELV	A
B00046446	14NF0308	P	TR50	M	27.09.2014	Troms	MÅLSELV	A
B00042772	14NF0309	P	FI63/MO4	F	07.10.2014	Finnmark	SØR-VARANGER	A
B00046445	14NF0310	P	TR50	M	28.09.2014	Troms	MÅLSELV	A
B00042459	14NF0311	P	Ingen ID		14.09.2014	Finnmark	SØR-VARANGER	IA
B00048920	14NF0312	P	FI168	M	24.08.2014	Finnmark	GUOVDAGEAIDNU - KAUTOKEINO	A
B00048921	14NF0313	P	FI111	F	05.07.2014	Finnmark	SØR-VARANGER	3 IA
B00010915	14NF0314	P	FI152	M	08.05.2014	Finnmark	GUOVDAGEAIDNU - KAUTOKEINO	A
B00044142	14NF0315	P	FI165	M	27.04.2014	Finnmark	SØR-VARANGER	A
B00046444	14NF0316	P	TR50	M	29.09.2014	Troms	MÅLSELV	A
B00048812	14NF0317	P	FI111	F	31.08.2014	Finnmark	SØR-VARANGER	A
B00044134	14NF0318	N			26.06.2014	Finnmark	SØR-VARANGER	A
B00048813	14NF0319	P	TR50	M	30.09.2014	Troms	MÅLSELV	A
B00048730	14NF0320	N			05.09.2014	Finnmark	KARASJOHKA - KARASJOK	A
B00048731	14NF0321	N			09.10.2014	Finnmark	KARASJOHKA - KARASJOK	A
B00048732	14NF0322	N			09.10.2014	Finnmark	KARASJOHKA - KARASJOK	A
B00048733	14NF0323	P	Ingen ID		17.08.2014	Finnmark	KARASJOHKA - KARASJOK	IA
B00048729	14NF0324	P	FI57	F	13.09.2014	Finnmark	KARASJOHKA - KARASJOK	A
B00029221	14NF0325	N			18.08.2014	Nord-Trøndelag	LIERNE	A
B00025019	14NF0326	N			01.07.2014	Nord-Trøndelag	HØYLANDET	A
B00029174	14NF0327	P	NT51/JL6	M	16.07.2014	Nord-Trøndelag	LIERNE	A
B00029258	14NF0328	N			02.08.2014	Nord-Trøndelag	LIERNE	A
B00025839	14NF0329	N			17.07.2014	Nord-Trøndelag	LIERNE	A
B00029260	14NF0330	N			11.09.2014	Nord-Trøndelag	LIERNE	A

B00028092	14NF0331	N			14.04.2014	Nord-Trøndelag	LIERNE		A
B00029044	14NF0332	N			09.06.2014	Nord-Trøndelag	LIERNE		A
B00029052	14NF0333	P	NT59	F	05.07.2014	Nord-Trøndelag	LIERNE		A
B00025840	14NF0334	P	NT51/JL6	M	17.07.2014	Nord-Trøndelag	LIERNE		A
B00025024	14NF0335	N			01.07.2014	Nord-Trøndelag	HØYLANDET		A
B00025845	14NF0336	P	NT34	F	19.08.2014	Nord-Trøndelag	LIERNE		A
B00025457	14NF0337	N			01.09.2014	Nord-Trøndelag	LIERNE		A
B00024490	14NF0338	N	Negativ		12.05.2014	Nord-Trøndelag	LIERNE		A
B00028140	14NF0339	N			19.07.2014	Nord-Trøndelag	LIERNE		A
B00025859	14NF0340	N	Negativ		14.09.2014	Nord-Trøndelag	LIERNE		A
B00029216	14NF0341	P	NT59	F	14.09.2014	Nord-Trøndelag	LIERNE		A
B00025844	14NF0342	P	NT34	F	19.08.2014	Nord-Trøndelag	LIERNE		A
B00025855	14NF0343	N			27.07.2014	Nord-Trøndelag	LIERNE		A
B00029262	14NF0344	P	NT51/JL6	M	11.09.2014	Nord-Trøndelag	LIERNE	3	IA
B00025021	14NF0345	N			23.06.2014	Nord-Trøndelag	HØYLANDET		A
B00029036	14NF0346	P	NT114	M	21.05.2014	Nord-Trøndelag	LIERNE		A
B00028109	14NF0347	P	Ingen ID		23.04.2014	Nord-Trøndelag	LIERNE		IA
B00025864	14NF0348	P	NT119	M	30.08.2014	Nord-Trøndelag	LIERNE		A
B00047529	14NF0349	P	NT111	M	04.09.2014	Nord-Trøndelag	LIERNE		A
B00025460	14NF0350	P	NT5/JL13	F	02.09.2014	Nord-Trøndelag	LIERNE		A
B00025001	14NF0351	P	NT46	F	02.09.2014	Nord-Trøndelag	HØYLANDET		A
B00029263	14NF0352	N			10.09.2014	Nord-Trøndelag	LIERNE		A
B00025346	14NF0353	N			17.07.2014	Nord-Trøndelag	LIERNE		A
B00025110	14NF0354	N			14.05.2014	Nord-Trøndelag	LIERNE		A
B00024493	14NF0355	P	NT109	M	14.05.2014	Nord-Trøndelag	LIERNE		A
B00029178	14NF0356	N			19.07.2014	Nord-Trøndelag	LIERNE		A
B00047532	14NF0357	N			21.09.2014	Nord-Trøndelag	LIERNE		A
B00029092	14NF0358	P	NT5/JL13	F	03.08.2014	Nord-Trøndelag	LIERNE		A
B00029004	14NF0359	P	Ingen ID		10.10.2014	Nord-Trøndelag	LIERNE		IA
B00025856	14NF0360	P	NT51/JL6	M	22.08.2014	Nord-Trøndelag	LIERNE		A
B00025109	14NF0361	P	NT108	M	14.05.2014	Nord-Trøndelag	LIERNE		A
B00029238	14NF0362	N			02.08.2014	Nord-Trøndelag	LIERNE		A
B00025462	14NF0363	P	NT42	M	02.09.2014	Nord-Trøndelag	LIERNE		A

B00029189	14NF0364	P	Ingen ID		06.07.2014	Nord-Trøndelag	LIERNE		IA
B00025836	14NF0365	N			03.09.2014	Nord-Trøndelag	LIERNE		A
B00029225	14NF0366	N			02.08.2014	Nord-Trøndelag	LIERNE		A
B00029240	14NF0367	P	NT114	M	10.09.2014	Nord-Trøndelag	LIERNE		A
B00029259	14NF0368	P	NT105	M	02.08.2014	Nord-Trøndelag	LIERNE		A
B00029223	14NF0369	P	NT105	M	12.09.2014	Nord-Trøndelag	LIERNE		A
B00029222	14NF0370	P	NT101	F	18.08.2014	Nord-Trøndelag	LIERNE		A
B00025852	14NF0371	N			28.08.2014	Nord-Trøndelag	LIERNE		A
B00025851	14NF0372	N			28.08.2014	Nord-Trøndelag	LIERNE		A
B00025456	14NF0373	N			06.07.2014	Nord-Trøndelag	LIERNE		A
B00025837	14NF0374	N			17.07.2014	Nord-Trøndelag	LIERNE		A
B00028111	14NF0375	P	Ingen ID		09.10.2014	Nord-Trøndelag	LIERNE		IA
B00006705	14NF0376	P	NT46	F	02.09.2014	Nord-Trøndelag	HØYLANDET		A
B00029180	14NF0378	N			18.08.2014	Nord-Trøndelag	LIERNE		A
B00028120	14NF0379	P	NT109	M	21.09.2014	Nord-Trøndelag	LIERNE		A
B00025347	14NF0380	P	NT51/JL6	M	17.07.2014	Nord-Trøndelag	LIERNE	2	IA
B00028093	14NF0381	N			12.08.2014	Nord-Trøndelag	LIERNE		A
B00025848	14NF0382	N			20.08.2014	Nord-Trøndelag	LIERNE		A
B00025473	14NF0383	N			14.07.2014	Nord-Trøndelag	LIERNE		A
B00029094	14NF0384	P	NT5/JL13	F	30.08.2014	Nord-Trøndelag	LIERNE		A
B00028113	14NF0385	P	NT104	F	20.09.2014	Nord-Trøndelag	LIERNE	1	A
B00047530	14NF0386	P	NT5/JL13	F	04.09.2014	Nord-Trøndelag	LIERNE		A
B00029256	14NF0387	N			02.08.2014	Nord-Trøndelag	LIERNE		A
B00029219	14NF0388	N			15.05.2014	Nord-Trøndelag	LIERNE		A
B00059326	14NF0389	P	NT103	M	05.07.2014	Nord-Trøndelag	GRONG	2	IA
B00059325	14NF0390	N			05.07.2014	Nord-Trøndelag	GRONG		A
B00029224	14NF0391	N			09.06.2014	Nord-Trøndelag	LEVANGER		A
B00025858	14NF0392	P	NT115	F	05.09.2014	Nord-Trøndelag	LIERNE		A
B00025854	14NF0393	P	Ingen ID		23.07.2014	Nord-Trøndelag	LIERNE		IA
B00028119	14NF0394	P	NT111	M	25.09.2014	Nord-Trøndelag	LIERNE		A
B00025847	14NF0395	N			19.08.2014	Nord-Trøndelag	LIERNE		A
B00029001	14NF0396	P	NT59	F	29.09.2014	Nord-Trøndelag	LIERNE		A
B00025841	14NF0397	N			17.07.2014	Nord-Trøndelag	LIERNE		A

B00028090	14NF0398	P	NT11	M	23.04.2014	Nord-Trøndelag	LIERNE	A
B00059333	14NF0399	N			23.06.2014	Nord-Trøndelag	HØYLANDET	A
B00059334	14NF0400	N			23.06.2014	Nord-Trøndelag	HØYLANDET	A
B00025843	14NF0401	P	NT94	M	28.08.2014	Nord-Trøndelag	LIERNE	A
B00025819	14NF0402	P	NT41/JL10	M	04.05.2014	Nord-Trøndelag	LIERNE	IA
B00025020	14NF0403	P	NT103	M	01.07.2014	Nord-Trøndelag	HØYLANDET	A
B00029261	14NF0404	P	NT115	F	10.09.2014	Nord-Trøndelag	LIERNE	A
B00025111	14NF0405	P	NT104	F	14.05.2014	Nord-Trøndelag	LIERNE	A
B00028118	14NF0406	P	NT111	M	02.10.2014	Nord-Trøndelag	LIERNE	A
B00028116	14NF0407	N			27.09.2014	Nord-Trøndelag	LIERNE	A
B00029176	14NF0408	N			16.07.2014	Nord-Trøndelag	LIERNE	A
B00025453	14NF0409	N			06.07.2014	Nord-Trøndelag	LIERNE	A
B00025469	14NF0410	N			02.08.2014	Nord-Trøndelag	LIERNE	A
B00029090	14NF0411	P	NT51/JL6	M	04.09.2014	Nord-Trøndelag	LIERNE	A
B00047531	14NF0412	N			22.09.2014	Nord-Trøndelag	LIERNE	A
B00025459	14NF0413	N			01.09.2014	Nord-Trøndelag	LIERNE	A
B00025458	14NF0414	P	NT11	M	01.09.2014	Nord-Trøndelag	LIERNE	A
B00029177	14NF0415	P	Ingen ID		16.07.2014	Nord-Trøndelag	LIERNE	IA
B00029003	14NF0416	N			10.10.2014	Nord-Trøndelag	LIERNE	A
B00028115	14NF0417	N			27.09.2014	Nord-Trøndelag	LIERNE	A
B00046980	14NF0418	N			27.08.2014	Finnmark	SØR-VARANGER	A
B00045006	14NF0419	N	Negativ		27.08.2014	Finnmark	SØR-VARANGER	A
B00046660	14NF0420	N	Negativ		11.09.2014	Finnmark	SØR-VARANGER	A
B00044977	14NF0421	P	FI171	M	11.09.2014	Finnmark	SØR-VARANGER	A
B00045007	14NF0422	N			27.08.2014	Finnmark	SØR-VARANGER	A
B00046661	14NF0423	P	FI171	M	11.09.2014	Finnmark	SØR-VARANGER	A
B00045005	14NF0424	P	FI171	M	11.09.2014	Finnmark	SØR-VARANGER	A
B00045008	14NF0425	N			10.09.2014	Finnmark	SØR-VARANGER	A
B00044978	14NF0426	P	FI171	M	11.09.2014	Finnmark	SØR-VARANGER	A
B00046658	14NF0427	P	FI171	M	11.09.2014	Finnmark	SØR-VARANGER	A
B00046982	14NF0428	N			27.08.2014	Finnmark	SØR-VARANGER	A
B00046983	14NF0429	N			26.09.2014	Finnmark	SØR-VARANGER	A
B00046981	14NF0430	N			27.08.2014	Finnmark	SØR-VARANGER	A

B00045364	14NF0431	N			11.09.2014	Finnmark	SØR-VARANGER	A
B00029255	14NF0432	P	NT105	M	02.08.2014	Nord-trøndelag	LIERNE	A
B00046659	14NF0433	P	FI171	M	11.09.2014	Finnmark	SØR-VARANGER	A
B00046984	14NF0434	P	FI171	M	11.09.2014	Finnmark	SØR-VARANGER	A
B00045004	14NF0435	P	FI171	M	11.09.2014	Finnmark	SØR-VARANGER	A
B00028147	14NF0436	P	NT59	F	28.08.2014	Nord-Trøndelag	LIERNE	A
B00025465	14NF0437	N			16.07.2014	Nord-Trøndelag	LIERNE	A
B00046657	14NF0438	P	FI171	M	11.09.2014	Finnmark	SØR-VARANGER	A
B00025472	14NF0439	P	NT109	M	16.07.2014	Nord-Trøndelag	LIERNE	A
B00025466	14NF0440	N			22.06.2014	Nord-Trøndelag	LIERNE	A
B00028110	14NF0441	P	NT114	M	15.09.2014	Nord-Trøndelag	LIERNE	A
B00025463	14NF0442	P	NT20	F	10.09.2014	Nord-Trøndelag	LIERNE	A
B00025464	14NF0443	N			16.07.2014	Nord-Trøndelag	LIERNE	A
B00029051	14NF0444	P	NT59	F	18.08.2014	Nord-Trøndelag	LIERNE	A
B00025850	14NF0445	N			28.08.2014	Nord-Trøndelag	LIERNE	A
B00029237	14NF0446	P	Ingen ID		04.08.2014	Nord-Trøndelag	LIERNE	IA
B00025827	14NF0447	P	NT59	F	08.08.2014	Nord-Trøndelag	LIERNE	A
B00029229	14NF0448	N			16.07.2014	Nord-Trøndelag	LIERNE	A
B00047528	14NF0449	N			04.09.2014	Nord-Trøndelag	LIERNE	A
B00059335	14NF0450	P	NT103	M	22.06.2014	Nord-Trøndelag	HØYLANDET	A
B00025842	14NF0451	N			17.07.2014	Nord-Trøndelag	LIERNE	A
B00025475	14NF0452	N			19.07.2014	Nord-Trøndelag	LIERNE	A
B00025112	14NF0453	N			14.05.2014	Nord-Trøndelag	LIERNE	A
B00029093	14NF0454	P	NT5/JL13	F	30.08.2014	Nord-Trøndelag	LIERNE	A
B00025467	14NF0455	N			29.08.2014	Nord-Trøndelag	LIERNE	A
B00025468	14NF0456	N			02.07.2014	Nord-Trøndelag	LIERNE	A
B00029257	14NF0457	N			02.08.2014	Nord-Trøndelag	LIERNE	A
B00025829	14NF0458	N			10.08.2014	Nord-Trøndelag	LIERNE	A
B00025853	14NF0459	N			20.07.2014	Nord-Trøndelag	LIERNE	A
B00028112	14NF0460	N			09.10.2014	Nord-Trøndelag	LIERNE	A
B00029175	14NF0461	P	NT51/JL6	M	16.07.2014	Nord-Trøndelag	LIERNE	A
B00029091	14NF0462	N			06.09.2014	Nord-Trøndelag	LIERNE	A
B00025838	14NF0463	N			17.07.2014	Nord-Trøndelag	LIERNE	A

B00025452	14NF0464	P	Ingen ID		14.05.2014	Nord-Trøndelag	LIERNE	IA
B00024491	14NF0465	P	Ingen ID		12.05.2014	Nord-Trøndelag	LIERNE	IA
B00001682	14NF0466	P	NT46	F	01.09.2014	Nord-Trøndelag	HØYLANDET	A
B00039210	14NF0467	P	NT51/JL6	M	27.08.2014	Nord-Trøndelag	LIERNE	A
B00028114	14NF0468	P	NT20	F	20.09.2014	Nord-Trøndelag	LIERNE	A
B00013215	14NF0469	P	NT59	F	11.08.2014	Nord-Trøndelag	LIERNE	A
B00024470	14NF0470	N			03.07.2014	Nord-Trøndelag	LIERNE	A
B00025474	14NF0471	P	NT5/JL13	F	17.08.2014	Nord-Trøndelag	LIERNE	A
B00059332	14NF0472	N			23.06.2014	Nord-Trøndelag	HØYLANDET	A
B00045363	14NF0473	N			04.10.2014	Finnmark	SØR-VARANGER	A
B00048890	14NF0474	N			01.11.2014	Finnmark	SØR-VARANGER	A
B00057121	14NF0475	P	HE47	F	07.10.2014	Hedmark	TRYSIL	A
B00057127	14NF0476	P	HE127	F	07.10.2014	Hedmark	TRYSIL	A
B00057128	14NF0477	P	HE127	F	07.10.2014	Hedmark	TRYSIL	A
B00057123	14NF0478	P	HE47	F	07.10.2014	Hedmark	TRYSIL	A
B00057110	14NF0479	P	HE90/W12-079	F	07.10.2014	Hedmark	TRYSIL	A
B00057126	14NF0480	P	HE152	F	07.10.2014	Hedmark	TRYSIL	A
B00057125	14NF0481	P	HE47	F	07.10.2014	Hedmark	TRYSIL	A
B00057116	14NF0482	P	Ingen ID		07.10.2014	Hedmark	TRYSIL	IA
B00057108	14NF0483	P	HE90/W12-079	F	07.10.2014	Hedmark	TRYSIL	A
B00057129	14NF0484	P	HE152	F	07.10.2014	Hedmark	TRYSIL	A
B00057117	14NF0485	P	HE47	F	07.10.2014	Hedmark	TRYSIL	A
B00057159	14NF0486	P	HE102	M	11.10.2014	Hedmark	STOR-ELVDAL	A
B00057114	14NF0487	P	HE82/W12-081	F	07.10.2014	Hedmark	TRYSIL	A
B00057025	14NF0488	N			28.09.2014	Hedmark	KONGSVINGER	A
B00057135	14NF0489	P	HE90/W12-079	F	07.10.2014	Hedmark	TRYSIL	A
B00057026	14NF0490	N			28.09.2014	Hedmark	KONGSVINGER	A
B00057136	14NF0491	P	HE153	F	07.10.2014	Hedmark	TRYSIL	A
B00057109	14NF0492	P	HE153	F	07.10.2014	Hedmark	TRYSIL	A
B00057131	14NF0493	P	HE95/W12-	F	07.10.2014	Hedmark	TRYSIL	A
B00057124	14NF0494	P	HE47	F	07.10.2014	Hedmark	TRYSIL	A
B00057111	14NF0495	P	HE154	F	07.10.2014	Hedmark	TRYSIL	A
B00057139	14NF0496	P	HE90/W12-079	F	09.10.2014	Hedmark	TRYSIL	A

B00057112	14NF0497	P	HE153	F	07.10.2014	Hedmark	TRYSIL	A
B00057120	14NF0498	P	HE47	F	07.10.2014	Hedmark	TRYSIL	A
B00057122	14NF0499	P	HE47	F	07.10.2014	Hedmark	TRYSIL	A
B00057931	14NF0500	N			28.09.2014	Hedmark	KONGSVINGER	A
B00057132	14NF0501	P	HE28/W12-084	F	07.10.2014	Hedmark	TRYSIL	A
B00057133	14NF0502	P	HE92/W12-074	F	06.10.2014	Hedmark	TRYSIL	A
B00057134	14NF0503	N			03.10.2014	Hedmark	ENGERDAL	A
B00057024	14NF0504	N			28.09.2014	Hedmark	KONGSVINGER	A
B00057140	14NF0505	P	HE155	M	10.10.2014	Hedmark	TRYSIL	A
B00057138	14NF0506	P	HE152	F	07.10.2014	Hedmark	TRYSIL	A
B00057118	14NF0507	P	HE47	F	07.10.2014	Hedmark	TRYSIL	A
B00057130	14NF0508	N			07.10.2014	Hedmark	TRYSIL	A
B00057119	14NF0509	P	HE47	F	07.10.2014	Hedmark	TRYSIL	A
B00057113	14NF0510	P	HE82/W12-081	F	07.10.2014	Hedmark	TRYSIL	A
B00057115	14NF0511	P	HE47	F	07.10.2014	Hedmark	TRYSIL	A
B00057137	14NF0512	P	HE153	F	07.10.2014	Hedmark	TRYSIL	A
B00057154	14NF0513	P	HE122/W12-	F	20.10.2014	Hedmark	TRYSIL	A
B00058511	14NF0514	P	HE14	M	25.09.2014	Hedmark	ÅMOT	A
B00015369	14NF0515	P	HE102	M	05.10.2014	Hedmark	ÅMOT	A
B00060129	14NF0516	N			26.08.2014	Hedmark	ÅMOT	A
B00058512	14NF0517	P	HE14	M	26.09.2014	Hedmark	ÅMOT	A
B00015377	14NF0518	P	HE14	M	16.09.2014	Hedmark	ÅMOT	A
B00015376	14NF0519	P	HE14	M	16.09.2014	Hedmark	ÅMOT	A
B00060145	14NF0520	N			26.08.2014	Hedmark	ÅMOT	A
B00015371	14NF0521	P	Ingen ID		27.04.2014	Hedmark	ÅMOT	IA
B00015375	14NF0522	N			14.09.2014	Hedmark	ÅMOT	A
B00060020	14NF0523	N			17.07.2014	Hedmark	ELVERUM	A
B00060019	14NF0524	P	HE65	M	14.07.2014	Hedmark	ELVERUM	A
B00060015	14NF0525	N			24.09.2014	Hedmark	ELVERUM	A
B00060018	14NF0526	P	HE14	M	30.09.2014	Hedmark	ELVERUM	A
B00044302	14NF0527	P	W1207	M	25.09.2014	Hedmark	ELVERUM	A
B00045053	14NF0528	P	W1207	M	24.08.2014	Hedmark	ÅSNES	A
B00041646	14NF0529	N			24.08.2014	Hedmark	ÅSNES	A

B00041647	14NF0530	P	W1207	M	29.09.2014	Hedmark	ÅSNES	A
B00044303	14NF0531	N			12.08.2014	Hedmark	VÅLER I HEDMARK	A
B00044304	14NF0532	P	HE135/W1010	M	31.08.2014	Hedmark	VÅLER I HEDMARK	A
B00057543	14NF0533	N			28.09.2014	Hedmark	STOR-ELVDAL	A
B00031437	14NF0535	N			29.05.2014	Hedmark	RENDALEN	A
B00049524	14NF0536	P	W12-128/HE133	M	03.10.2014	Hedmark	RENDALEN	A
B00060016	14NF0537	P	HE135/W1010	M	18.06.2014	Hedmark	STANGE	A
B00060021	14NF0538	N			19.10.2014	Hedmark	LØTEN	A
B00059141	14NF0539	N			18.08.2014	Oslo	OSLO	A
B00059140	14NF0540	N			05.10.2014	Oslo	OSLO	A
B00037327	14NF0541	P	HE156	M	26.10.2014	Hedmark	ENGERDAL	A
B00043215	14NF0542	P	W12-013/HE149	F	23.08.2014	Hedmark	ENGERDAL	A
B00060098	14NF0543	N			30.05.2014	Hedmark	ENGERDAL	A
B00038457	14NF0544	P	W12-013/HE149	F	24.08.2014	Hedmark	ENGERDAL	A
B00045293	14NF0545	N			16.06.2014	Hedmark	ENGERDAL	A
B00038456	14NF0546	P	W12-013/HE149	F	24.08.2014	Hedmark	ENGERDAL	A
B00060070	14NF0547	P	W12-013/HE149	F	23.08.2014	Hedmark	ENGERDAL	A
B00059070	14NF0548	P	HE151	M	02.11.2014	Hedmark	ENGERDAL	A
B00026815	14NF0549	P	HE148	M	14.04.2014	Hedmark	ENGERDAL	A
B00059065	14NF0550	P	HE156	M	25.08.2014	Hedmark	ENGERDAL	A
B00059069	14NF0551	P	HE151	M	02.11.2014	Hedmark	ENGERDAL	A
B00060775	14NF0552	P	W12-013/HE149	F	30.09.2014	Hedmark	ENGERDAL	A
B00060097	14NF0553	N			30.05.2014	Hedmark	ENGERDAL	A
B00059064	14NF0554	P	HE156	M	25.08.2014	Hedmark	ENGERDAL	A
B00059060	14NF0555	N			01.06.2014	Hedmark	ENGERDAL	A
B00059052	14NF0556	N			01.06.2014	Hedmark	ENGERDAL	A
B00060096	14NF0557	N			30.05.2014	Hedmark	ENGERDAL	A
B00059063	14NF0558	P	HE159	M	01.06.2014	Hedmark	ENGERDAL	A
B00060071	14NF0559	P	W12-013/HE149	F	02.10.2014	Hedmark	ENGERDAL	A
B00060730	14NF0560	P	W12-013/HE149	F	25.09.2014	Hedmark	ENGERDAL	IA
B00026816	14NF0561	P	HE148	M	14.04.2014	Hedmark	ENGERDAL	1 A
B00059057	14NF0562	P	Ingen ID		01.06.2014	Hedmark	ENGERDAL	IA
B00060095	14NF0563	P	Ingen ID		30.05.2014	Hedmark	ENGERDAL	IA

B00059062	14NF0564	N			01.06.2014	Hedmark	ENGERDAL	A
B00059058	14NF0565	N			01.06.2014	Hedmark	ENGERDAL	A
B00060100	14NF0566	N			30.05.2014	Hedmark	ENGERDAL	A
B00059061	14NF0567	N			01.06.2014	Hedmark	ENGERDAL	A
B00059055	14NF0568	N			01.06.2014	Hedmark	ENGERDAL	A
B00059056	14NF0569	N			01.06.2014	Hedmark	ENGERDAL	A
B00059053	14NF0570	N			01.06.2014	Hedmark	ENGERDAL	A
B00059054	14NF0571	P	Ingen ID		01.06.2014	Hedmark	ENGERDAL	IA
B00059059	14NF0572	N			01.06.2014	Hedmark	ENGERDAL	A
B00060099	14NF0573	N			30.05.2014	Hedmark	ENGERDAL	A
B00060101	14NF0574	P	HE160	M	01.06.2014	Hedmark	ENGERDAL	A
B00060111	14NF0575	P	OP2	M	26.08.2014	Hedmark	TRYSIL	A
B00060155	14NF0576	P	HE136	M	04.10.2014	Hedmark	TRYSIL	A
B00060154	14NF0577	N			02.10.2014	Hedmark	TRYSIL	A
B00060108	14NF0578	N			26.08.2014	Hedmark	TRYSIL	A
B00060147	14NF0579	P	Ingen ID		26.09.2014	Hedmark	TRYSIL	IA
B00060094	14NF0580	N			01.06.2014	Hedmark	ENGERDAL	A
B00059146	14NF0581	N			11.04.2014	Hedmark	TRYSIL	A
B00060152	14NF0582	P	HE154	F	13.10.2014	Hedmark	TRYSIL	A
B00060160	14NF0583	P	HE45/W12-150	M	03.04.2014	Hedmark	TRYSIL	A
B00060113	14NF0584	P	HE45/W12-150	M	06.09.2014	Hedmark	TRYSIL	A
B00060148	14NF0585	P	Ingen ID		26.09.2014	Hedmark	TRYSIL	IA
B00060106	14NF0586	N			26.08.2014	Hedmark	TRYSIL	A
B00060124	14NF0587	N			08.09.2014	Hedmark	TRYSIL	A
B00060126	14NF0588	N			19.09.2014	Hedmark	TRYSIL	A
B00045179	14NF0589	P	Ingen ID		29.05.2014	Hedmark	TRYSIL	IA
B00060151	14NF0590	P	HE154	F	13.10.2014	Hedmark	TRYSIL	A
B00049519	14NF0591	P	HE92/W12-074	F	18.09.2014	Hedmark	TRYSIL	A
B00060104	14NF0592	N			26.08.2014	Hedmark	TRYSIL	A
B00045181	14NF0593	N			29.05.2014	Hedmark	TRYSIL	A
B00045180	14NF0594	N			29.05.2014	Hedmark	TRYSIL	A
B00060112	14NF0595	P	OP2	M	26.08.2014	Hedmark	TRYSIL	A
B00060110	14NF0596	N			26.08.2014	Hedmark	TRYSIL	A

B00045185	14NF0597	P	HE127	F	04.10.2014	Hedmark	TRYSIL	A
B00060127	14NF0598	N			26.09.2014	Hedmark	TRYSIL	A
B00060107	14NF0599	N			26.08.2014	Hedmark	TRYSIL	A
B00045183	14NF0600	P	HE157	M	04.10.2014	Hedmark	TRYSIL	A
B00059149	14NF0601	N			18.07.2014	Hedmark	TRYSIL	A
B00059147	14NF0602	P	HE61/W12-073	M	11.04.2014	Hedmark	TRYSIL	A
B00060150	14NF0603	P	HE121	M	30.09.2014	Hedmark	TRYSIL	A
B00060105	14NF0604	P	HE134	M	26.08.2014	Hedmark	TRYSIL	A
B00060153	14NF0605	P	HE47	F	02.10.2014	Hedmark	TRYSIL	A
B00060149	14NF0606	P	HE121	M	30.09.2014	Hedmark	TRYSIL	A
B00060125	14NF0607	P	Ingen ID		15.09.2014	Hedmark	TRYSIL	IA
B00045182	14NF0608	P	HE158	F	04.10.2014	Hedmark	TRYSIL	A
B00060156	14NF0609	P	HE95/W12-	F	05.10.2014	Hedmark	TRYSIL	A
B00060157	14NF0610	N			05.10.2014	Hedmark	TRYSIL	A
B00060109	14NF0611	N			26.08.2014	Hedmark	TRYSIL	A
B00060075	14NF0612	P	HE156	M	27.09.2014	Hedmark	ENGERDAL	A
B00059067	14NF0613	N			24.10.2014	Hedmark	ENGERDAL	A
B00043174	14NF0614	P	HE156	M	03.10.2014	Hedmark	ENGERDAL	A
B00045870	14NF0615	P	HE156	M	29.09.2014	Hedmark	ENGERDAL	A
B00045869	14NF0616	P	HE156	M	29.09.2014	Hedmark	ENGERDAL	A
B00059066	14NF0617	P	W12-013/HE149	F	15.10.2014	Hedmark	ENGERDAL	A
B00060092	14NF0618	P	W12-013/HE149	F	04.10.2014	Hedmark	ENGERDAL	A
B00042040	14NF0619	P	W12-013/HE149	F	29.09.2014	Hedmark	ENGERDAL	A
B00060763	14NF0620	P	HE150	M	02.10.2014	Hedmark	ENGERDAL	A
B00045294	14NF0621	P	HE151	M	08.10.2014	Hedmark	ENGERDAL	A
B00060771	14NF0622	P	HE151	M	01.10.2014	Hedmark	ENGERDAL	A
B00060057	14NF0623	P	HE33	M	24.08.2014	Hedmark	TOLGA	IA
B00060059	14NF0624	P	HE33	M	12.09.2014	Hedmark	TOLGA	A
B00059068	14NF0625	P	W12-013/HE149	F	26.10.2014	Hedmark	ENGERDAL	A
B00036023	14NF0626	P	TR7	F	27.05.2014	Troms	BARDU	A
B00010838	14NF0627	P	Ingen ID		27.05.2014	Troms	BARDU	IA
B00017494	14NF0628	P	TR43	F	27.05.2014	Troms	BARDU	A
B00036022	14NF0629	P	TR43	F	27.05.2014	Troms	BARDU	A

B00017493	14NF0630	P	TR44	M	27.05.2014	Troms	BARDU	A
B00048630	14NF0631	P	Ingen ID		19.08.2014	Nordland	RANA	IA
B00048642	14NF0632	N			27.08.2014	Nordland	RANA	A
B00058305	14NF0635	N	N		01.10.2014	Sør-Trøndelag	ORKDAL	A
B00045388	14NF0636	N			05.10.2014	Sør-Trøndelag	TYDAL	A
B00026669	14NF0637	N			30.08.2014	Sør-Trøndelag	SELBU	A
B00049454	14NF0638	N			12.06.2014	Sør-Trøndelag	SELBU	A
B00004521	14NF0639	N			18.10.2014	Sør-Trøndelag	MIDTRE GAULDAL	A
B00045387	14NF0640	N			05.10.2014	Sør-Trøndelag	TYDAL	A
B00049441	14NF0641	N			18.09.2014	Sør-Trøndelag	RØROS	A
B00045358	14NF0642	P	NT42	M	11.08.2014	Nord-Trøndelag	LIERNE	A
B00043779	14NF0643	N			08.10.2014	Sør-Trøndelag	SELBU	A
B00028319	14NF0644	P	NT12	M	23.04.2014	Nord-Trøndelag	LIERNE	A
B00027000	14NF0646	P	NT51/JL6	M	04.09.2014	Nord-Trøndelag	LIERNE	A
B00014483	14NF0647	P	Ingen ID		28.03.2014	Nord-Trøndelag	GRONG	IA
B00042808	14NF0648	N	N		17.08.2014	Finnmark	TANA	A
B00026679	14NF0649	N	N		14.06.2014	Nord-Trøndelag	LIERNE	A
B00042807	14NF0650	N	N		17.08.2014	Finnmark	TANA	A
B00069092	14NF0651	N			20.09.2014	Nord-Trøndelag	STEINKJER	A
B00042809	14NF0652	N			15.09.2014	Finnmark	TANA	A
B00063106	14NF0653	P	NO17/BD225	F	21.08.2014	Nordland	SALTDAL	A
B00061195	14NF0654	P	NO23	M	14.10.2014	Nordland	GRANE	A
B00061190	14NF0655	N			26.09.2014	Nordland	GRANE	A
B00063114	14NF0656	P	NO17/BD225	F	24.08.2014	Nordland	SALTDAL	A
B00061189	14NF0657	N			08.09.2014	Nordland	VEFSN	A
B00061191	14NF0658	N			12.09.2014	Nordland	GRANE	A
B00061194	14NF0659	P	NO23	M	17.10.2014	Nordland	GRANE	A
B00061192	14NF0660	P	NO23	M	20.10.2014	Nordland	GRANE	A
B00061196	14NF0661	P	NO23	M	10.10.2014	Nordland	GRANE	A
B00061193	14NF0662	P	NO23	M	11.10.2014	Nordland	GRANE	A
B00063109	14NF0663	P	NO24	M	15.09.2014	Nordland	SALTDAL	A
B00063108	14NF0664	P	NO17/BD225	F	22.08.2014	Nordland	SALTDAL	A
B00063113	14NF0665	P	NO17/BD225	F	24.08.2014	Nordland	SALTDAL	A

B00063115	14NF0666	P	NO17/BD225	F	24.08.2014	Nordland	SALTDAL		A
B00063111	14NF0667	P	NO17/BD225	F	21.08.2014	Nordland	SALTDAL		A
B00063112	14NF0668	P	NO17/BD225	F	24.09.2014	Nordland	SALTDAL		A
B00061188	14NF0669	N			18.09.2014	Nordland	GRANE		A
B00063110	14NF0670	P	Ingen ID		06.08.2014	Nordland	SALTDAL		IA
B00045969	14NF0671	P	TR45	M	18.09.2014	Troms	MÅLSELV		A
B00057097	14NF0672	N			10.05.2014	Troms	NORDREISA		A
B00047333	14NF0673	P	TR42	M	11.09.2014	Troms	MÅLSELV		A
B00047338	14NF0674	P	TR28	F	13.09.2014	Troms	MÅLSELV		A
B00047327	14NF0675	P	TR7	F	13.09.2014	Troms	MÅLSELV		A
B00045964	14NF0676	P	TR32	M	12.09.2014	Troms	MÅLSELV		A
B00047335	14NF0677	N			11.09.2014	Troms	MÅLSELV		A
B00045915	14NF0678	P	TR29	M	13.09.2014	Troms	MÅLSELV		A
B00047328	14NF0679	P	TR49	F	16.09.2014	Troms	MÅLSELV		A
B00045918	14NF0680	P	TR28	F	13.09.2014	Troms	MÅLSELV		A
B00045962	14NF0681	P	TR4	F	12.09.2014	Troms	MÅLSELV		A
B00058177	14NF0682	N			10.05.2014	Troms	NORDREISA		A
B00047329	14NF0683	P	TR45	M	16.09.2014	Troms	MÅLSELV		A
B00045966	14NF0684	P	TR4	F	12.09.2014	Troms	MÅLSELV		A
B00045995	14NF0685	P	TR32	M	25.09.2014	Troms	MÅLSELV		A
B00047334	14NF0686	P	TR42	M	13.09.2014	Troms	MÅLSELV		A
B00045968	14NF0687	P	TR32	M	13.09.2014	Troms	MÅLSELV	2	IA
B00045994	14NF0688	N			01.07.2014	Troms	MÅLSELV		A
B00045917	14NF0689	P	TR49	F	13.09.2014	Troms	MÅLSELV		A
B00047336	14NF0690	P	TR45	M	15.09.2014	Troms	MÅLSELV		A
B00045963	14NF0691	P	TR29	M	13.09.2014	Troms	MÅLSELV		A
B00045996	14NF0692	P	TR32	M	01.10.2014	Troms	MÅLSELV		A
B00045992	14NF0693	N			10.07.2014	Troms	MÅLSELV		A
B00047332	14NF0694	P	TR49	F	13.09.2014	Troms	MÅLSELV		A
B00045993	14NF0695	N			01.07.2014	Troms	MÅLSELV		A
B00045965	14NF0696	P	TR42	M	10.09.2014	Troms	MÅLSELV		A
B00045967	14NF0697	P	TR42	M	16.09.2014	Troms	MÅLSELV		A
B00045970	14NF0698	P	TR7	F	15.09.2014	Troms	BARDU		A

B00047330	14NF0699	P	TR45	M	10.09.2014	Troms	MÅLSELV		A
B00026688	14NF0700	P	NT42	M	08.09.2014	Nord-Trøndelag	SNÅSA	1	IA
B00034512	14NF0701	P	NT42	M	21.08.2014	Nord-Trøndelag	SNÅSA		A
B00026687	14NF0702	P	NT107	M	17.09.2014	Nord-Trøndelag	LIERNE		A
B00014484	14NF0703	P	NT109	M	30.08.2014	Nord-Trøndelag	LIERNE		A
B00014486	14NF0704	P	NT108	M	30.08.2014	Nord-Trøndelag	LIERNE		A
B00026685	14NF0705	P	Ingen ID		18.05.2014	Nord-Trøndelag	LIERNE		IA
B00014446	14NF0706	P	NT104	F	30.08.2014	Nord-Trøndelag	LIERNE		A
B00014593	14NF0707	P	Ingen ID		22.05.2014	Nord-Trøndelag	RØYRVIK		IA
B00014418	14NF0708	N			21.05.2014	Nord-Trøndelag	RØYRVIK		A
B00014565	14NF0709	N			22.05.2014	Nord-Trøndelag	RØYRVIK		A
B00021778	14NF0710	P	NT46	F	18.08.2014	Nord-Trøndelag	NAMSSKOGAN	2	IA
B00059198	14NF0711	N			21.05.2014	Nord-Trøndelag	SNÅSA		A
B00014449	14NF0712	P	NT104	F	30.08.2014	Nord-Trøndelag	LIERNE		A
B00014485	14NF0713	P	NT20	F	30.08.2014	Nord-Trøndelag	LIERNE		A
B00021779	14NF0714	P	Ingen ID		18.08.2014	Nord-Trøndelag	NAMSSKOGAN		IA
B00029095	14NF0715	N			30.09.2014	Nord-Trøndelag	LIERNE		A
B00014447	14NF0716	P	NT108	M	30.08.2014	Nord-Trøndelag	LIERNE	1	IA
B00026682	14NF0717	P	NT97	F	12.05.2014	Nord-Trøndelag	SNÅSA		A
B00026683	14NF0718	P	NT5/JL13	F	11.05.2014	Nord-Trøndelag	SNÅSA		A
B00026684	14NF0719	P	NT97	F	12.05.2014	Nord-Trøndelag	SNÅSA		A
B00026686	14NF0720	N			15.09.2014	Nord-Trøndelag	LIERNE		A
B00025413	14NF0721	P	NT20	F	30.08.2014	Nord-Trøndelag	LIERNE		A
B00034527	14NF0722	N			21.08.2014	Nord-Trøndelag	SNÅSA		A
B00034509	14NF0723	N			10.08.2014	Nord-Trøndelag	SNÅSA		A
B00034510	14NF0724	P	Ingen ID		21.08.2014	Nord-Trøndelag	SNÅSA		IA
B00034511	14NF0725	N			21.08.2014	Nord-Trøndelag	SNÅSA		A
B00025103	14NF0726	N			30.09.2014	Nord-Trøndelag	MERÅKER		A
B00025415	14NF0727	P	NT111	M	12.09.2014	Nord-Trøndelag	LIERNE		A
B00034528	14NF0728	P	NT42	M	08.09.2014	Nord-Trøndelag	SNÅSA		A
B00059150	14NF0729	N			21.07.2014	Nord-Trøndelag	STJØRDAL		A
B00020531	14NF0730	P	NT116	F	13.09.2014	Nord-Trøndelag	LIERNE		A
B00020533	14NF0731	P	NT117	F	10.09.2014	Nord-Trøndelag	LIERNE		A

B00020532	14NF0732	P	NT117	F	10.09.2014	Nord-Trøndelag	LIERNE		A
B00043561	14NF0733	N			26.08.2014	Oppland	SKJÅK		A
B00048666	14NF0735	N			06.11.2014	Nordland	GRANE		A
B00063135	14NF0736	N			14.11.2014	Nordland	VEFSN		A
B00015606	14NF0737	P	TR32	M	28.09.2014	Troms	MÅLSELV		A
B00015599	14NF0738	P	TR50	M	21.09.2014	Troms	MÅLSELV		IA
B00015605	14NF0739	N			05.10.2014	Troms	MÅLSELV		A
B00015600	14NF0740	N			17.09.2014	Troms	MÅLSELV		A
B00015603	14NF0741	P	TR49	F	10.10.2014	Troms	MÅLSELV		A
B00015608	14NF0742	P	TR28	F	10.09.2014	Troms	MÅLSELV		A
B00015607	14NF0743	P	TR45	M	10.09.2014	Troms	MÅLSELV		A
B00015604	14NF0744	P	TR49	F	10.10.2014	Troms	MÅLSELV		A
B00015614	14NF0745	P	TR4	F	20.08.2014	Troms	MÅLSELV		A
B00015613	14NF0746	P	TR45	M	20.08.2014	Troms	MÅLSELV		A
B00015612	14NF0747	N			02.08.2014	Troms	MÅLSELV		A
B00015601	14NF0748	P	TR45	M	19.09.2014	Troms	MÅLSELV		A
B00015598	14NF0749	P	TR45	M	19.09.2014	Troms	MÅLSELV		A
B00015617	14NF0750	N			07.07.2014	Troms	MÅLSELV		A
B00015609	14NF0751	P	TR50	M	11.10.2014	Troms	MÅLSELV		A
B00015576	14NF0752	P	TR4	F	08.05.2014	Troms	MÅLSELV	1	A
B00058214	14NF0753	N			16.09.2014	Troms	MÅLSELV		A
B00015610	14NF0754	N			23.08.2014	Troms	MÅLSELV		A
B00058227	14NF0755	P	TR7	F	16.05.2014	Troms	BARDU		A
B00015611	14NF0756	P	Ingen ID		20.07.2014	Troms	MÅLSELV		IA
B00058229	14NF0757	P	TR32	M	21.09.2014	Troms	MÅLSELV		A
B00015618	14NF0758	N			07.07.2014	Troms	MÅLSELV		A
B00015577	14NF0759	N			08.05.2014	Troms	MÅLSELV		A
B00015616	14NF0760	N			07.07.2014	Troms	MÅLSELV		A
B00036034	14NF0761	P	TR52	F	19.10.2014	Troms	BARDU		A
B00015615	14NF0762	N			12.10.2014	Troms	MÅLSELV		A
B00015623	14NF0763	N			09.05.2014	Troms	MÅLSELV		A
B00058213	14NF0764	N			06.07.2014	Troms	MÅLSELV		A
B00058228	14NF0765	P	TR46	F	06.05.2014	Troms	MÅLSELV		A

B00036035	14NF0766	P	TR53	M	19.10.2014	Troms	BARDU		A
B00015602	14NF0767	N			03.08.2014	Troms	MÅLSELV		A
B00015621	14NF0768	P	TR35	M	02.06.2014	Troms	BARDU		A
B00061197	14NF0769	P	TR4	F	20.08.2014	Troms	MÅLSELV	3	IA
B00015596	14NF0770	N			24.06.2014	Troms	MÅLSELV		A
B00015588	14NF0771	N			24.06.2014	Troms	MÅLSELV		A
B00015619	14NF0772	N			24.06.2014	Troms	MÅLSELV		A
B00015591	14NF0773	N			23.06.2014	Troms	MÅLSELV		A
B00015590	14NF0774	P	Ingen ID		24.06.2014	Troms	MÅLSELV		IA
B00015592	14NF0775	N			24.06.2014	Troms	MÅLSELV		A
B00015597	14NF0776	P	TR49	F	15.09.2014	Troms	MÅLSELV		A
B00015594	14NF0777	N			23.06.2014	Troms	MÅLSELV		A
B00036031	14NF0778	N			19.09.2014	Troms	BARDU		A
B00036030	14NF0779	P	TR44	M	19.09.2014	Troms	BARDU		A
B00036029	14NF0780	P	TR45	M	07.09.2014	Troms	MÅLSELV		A
B00058212	14NF0781	P	TR43	F	01.10.2014	Troms	BARDU		IA
B00028754	14NF0782	P	TR44	M	07.10.2014	Troms	BARDU		A
B00058243	14NF0783	P	TR51	F	15.09.2014	Troms	BARDU		A
B00058242	14NF0784	P	TR52	F	14.09.2014	Troms	BARDU		A
B00058239	14NF0785	P	TR44	M	24.09.2014	Troms	BARDU		A
B00058238	14NF0786	N			04.06.2014	Troms	BARDU		A
B00058241	14NF0787	P	TR52	F	13.09.2014	Troms	BARDU		A
B00058236	14NF0788	P	TR37	F	04.06.2014	Troms	BARDU		A
B00058232	14NF0789	P	Ingen ID		04.06.2014	Troms	BARDU		IA
B00058240	14NF0790	N			24.09.2014	Troms	BARDU		A
B00058233	14NF0791	N			04.06.2014	Troms	BARDU		A
B00058237	14NF0792	N			04.06.2014	Troms	BARDU		A
B00058234	14NF0793	P	TR37	F	04.06.2014	Troms	BARDU		A
B00058235	14NF0794	P	TR37	F	04.06.2014	Troms	BARDU		A
B00058245	14NF0795	P	TR51	F	11.09.2014	Troms	BARDU		A
B00058248	14NF0796	N			28.09.2014	Troms	BARDU		A
B00063201	14NF0797	P	NO2	M	11.10.2014	Nordland	HATTFJELLDAL		A
B00063202	14NF0798	N			01.07.2014	Oppland	GAUSDAL		A

B00058302	14NF0799	P	HE90/W12-079	F	26.09.2014	Hedmark	TRYSIL		A
B00058303	14NF0800	P	HE154	F	01.10.2014	Hedmark	TRYSIL		A
B00026646	14NF0801	N			11.10.2014	Sør-Trøndelag	RENNEBU		A
B00063197	14NF0802	P	BD253	M	25.09.2014	Nordland	SALTDAL		A
B00063199	14NF0803	P	BD253	M	25.09.2014	Nordland	SALTDAL		A
B00058301	14NF0804	N			25.09.2014	Hedmark	TRYSIL		A
B00058304	14NF0805	P	HE90/W12-079	F	26.09.2014	Hedmark	TRYSIL		A
B00063200	14NF0806	N			08.09.2014	Nordland	BODØ		A
B00026647	14NF0807	P	HE90/W12-079	F	30.09.2014	Hedmark	TRYSIL		A
B00063198	14NF0808	P	BD253	M	25.09.2014	Nordland	SALTDAL		A
B00057082	14NF0809	N			02.09.2014	Oppland	RINGEBU		A
B00043541	14NF0810	N			22.09.2014	Oppland	SØR-AURDAL		A
B00043567	14NF0811	N			31.10.2014	Oppland	LESJA		A
B00044310	14NF0812	N			26.10.2014	Hedmark	ELVERUM		A
B00060120	14NF0813	N			15.08.2014	Hedmark	TRYSIL		A
B00060254	14NF0814	N			14.04.2014	Nord-Trøndelag	LIERNE		A
B00060256	14NF0815	P	Ingen ID		31.07.2014	Nord-Trøndelag	LIERNE		IA
B00060255	14NF0816	P	NT12	M	31.07.2014	Nord-Trøndelag	LIERNE		A
B00046408	14NH014	N			09.04.2014	Finnmark	GUOVDAGEAIDNU - KAUTOKEINO		A
B00046407	14NH015	P	FI135	F	14.04.2014	Finnmark	SØR-VARANGER		A
B00046442	14NH016	P	FI135	F	25.04.2014	Finnmark	SØR-VARANGER	1	A
B00044665	14NH017	P	FI123/LL43	M	16.04.2014	Finnmark	SØR-VARANGER		A
B00044690	14NH018	P	Ingen ID		05.05.2014	Finnmark	SØR-VARANGER	4	IA
B00044691	14NH019	P	FI90	M	05.05.2014	Finnmark	SØR-VARANGER		A
B00044666	14NH020	N			26.04.2014	Finnmark	SØR-VARANGER		A
B00044667	14NH021	P	Ingen ID		26.04.2014	Finnmark	SØR-VARANGER		IA
B00044668	14NH022	N			26.04.2014	Finnmark	SØR-VARANGER		A
B00044669	14NH023	N			26.04.2014	Finnmark	SØR-VARANGER		A
B00015625	14NH024	P	TR35	M	26.04.2014	Troms	MÅLSELV	3	IA
B00021460	14NH025	P (D	Ingen ID		06.05.2014	Troms	MÅLSELV		IA
B00021463	14NH026	P (A,B,C	TR28	F	06.05.2014	Troms	MÅLSELV		A
B00021458	14NH027	P (A	TR46	F	06.05.2014	Troms	MÅLSELV		A
B00021461	14NH028	N			06.05.2014	Troms	MÅLSELV		A

B00021459	14NH029	P (A,B,C,D	TR28	F	06.05.2014	Troms	MÅLSELV	A
B00021455	14NH030	P (A,B,C,D	TR28	F	06.05.2014	Troms	MÅLSELV	A
B00021462	14NH031	P (A,B,C,D	TR46	F	06.05.2014	Troms	MÅLSELV	A
B00036007	14NH032	P (A,B,C,D	TR28	F	06.05.2014	Troms	MÅLSELV	A
B00022855	14NH033	P (A,C,D	TR28	F	06.05.2014	Troms	MÅLSELV	A
B00022856	14NH034	P (A,B,D	TR49	F	06.05.2014	Troms	MÅLSELV	A
B00015575	14NH035	P (A,B	TR45	M	09.05.2014	Troms	MÅLSELV	A
B00015574	14NH036	P	TR42	M	09.05.2014	Troms	MÅLSELV	A
B00015520	14NH037	P (A	TR45	M	09.05.2014	Troms	MÅLSELV	2 IA
B00015519	14NH038	P (A,B	TR45	M	09.05.2014	Troms	MÅLSELV	A
B00015518	14NH039A	P (A,B	TR45	M	09.05.2014	Troms	MÅLSELV	A
B00047720	14NH039B	P	TR42	M	09.05.2014	Troms	MÅLSELV	A
B00015516	14NH040	P (A,B,C	TR4	F	09.05.2014	Troms	MÅLSELV	A
B00015517	14NH041A	P (A,B,C	TR4	F	09.05.2014	Troms	MÅLSELV	A
B00015624	14NH042	P (A,B	TR45	M	09.05.2014	Troms	MÅLSELV	A
B00042437	14NH043	N			04.05.2014	Finnmark	SØR-VARANGER	A
B00046977	14NH044	P	FI45	M	09.05.2014	Finnmark	SØR-VARANGER	A
B00047722	14NH046	P	HE33	M	04.04.2014	Hedmark	RENDALEN	A
B00026814	14NH047	P	HE148	M	14.04.2014	Hedmark	ENGERDAL	A
B00042032	14NH048	P	HE9/W12-076	M	13.05.2014	Hedmark	ENGERDAL	A
B00044692	14NH049	N			14.05.2014	Finnmark	SØR-VARANGER	A
B00044693	14NH050	N			24.05.2014	Finnmark	SØR-VARANGER	A
B00044694	14NH051	P (A,B	Ingen ID		24.05.2014	Finnmark	SØR-VARANGER	IA
B00044695	14NH052	P	Ingen ID		24.05.2014	Finnmark	SØR-VARANGER	IA
B00048791	14NH053	P	Ingen ID		24.05.2014	Finnmark	SØR-VARANGER	IA
B00044128	14NH054	P	Ingen ID		30.04.2014	Finnmark	SØR-VARANGER	4 IA
B00044129	14NH055	P	FI171	M	30.04.2014	Finnmark	SØR-VARANGER	A
B00044130	14NH056	P	FI165	M	30.04.2014	Finnmark	SØR-VARANGER	A
B00044131	14NH057	P	Ingen ID		30.04.2014	Finnmark	SØR-VARANGER	4 IA
B00044132	14NH058	P	Ingen ID		30.04.2014	Finnmark	SØR-VARANGER	4 IA
B00027944	14NH059	P	FI70	M	18.04.2014	Finnmark	SØR-VARANGER	A
B00027956	14NH060	N			23.04.2014	Finnmark	SØR-VARANGER	A
B00027955	14NH061	N			23.04.2014	Finnmark	SØR-VARANGER	A

B00041189	14NH062	P	HE121	M	03.05.2014	Hedmark	TRYSIL	A
B00041188	14NH063	P	HE121	M	03.05.2014	Hedmark	TRYSIL	A
B00041187	14NH064	P	HE121	M	03.05.2014	Hedmark	TRYSIL	A
B00057020	14NH065	N			03.05.2014	Hedmark	TRYSIL	A
B00057019	14NH066	P	HE134	M	03.05.2014	Hedmark	TRYSIL	A
B00057018	14NH067	P	HE92/W12-074	F	03.05.2014	Hedmark	TRYSIL	A
B00057017	14NH068	P	HE92/W12-074	F	03.05.2014	Hedmark	TRYSIL	A
B00057016	14NH069	P	HE92/W12-074	F	03.05.2014	Hedmark	TRYSIL	A
B00057015	14NH070	N			12.05.2014	Hedmark	ÅSNES	A
B00049497	14NH071	P	HE126	F	12.05.2014	Hedmark	ÅSNES	A
B00049496	14NH072	N			12.05.2014	Hedmark	ÅSNES	A
B00049495	14NH073	P	HE126	F	12.05.2014	Hedmark	ÅSNES	A
B00049494	14NH074	N			12.05.2014	Hedmark	ÅSNES	A
B00049493	14NH075	P	Ingen ID		12.05.2014	Hedmark	ÅSNES	IA
B00049492	14NH076	N			11.05.2014	Hedmark	TRYSIL	A
B00049491	14NH077	P	HE33	M	20.04.2014	Hedmark	RENDALEN	A
B00057032	14NH078	P	HE113	M	15.04.2014	Hedmark	RENDALEN	A
B00049490	14NH079	P	HE120/W12-077	F	26.04.2014	Hedmark	TRYSIL	A
B00057022	14NH080	P	HE14	M	06.04.2014	Hedmark	ÅMOT	A
B00057023	14NH081	P	HE80	F	13.05.2014	Hedmark	ELVERUM	A
B00057033	14NH082	P	HE126	F	12.05.2014	Hedmark	ÅSNES	A
B00049489	14NH083	P	HE80	F	30.03.2014	Hedmark	ELVERUM	A
B00059103	14NH084	P	HE33	M	04.04.2014	Hedmark	RENDALEN	A
B00048531	14NH085	N			27.05.2014	Nordland	FAUSKE	A
B00021079	14NH086	P	ST19	M	04.05.2014	Sør-Trøndelag	RENNEBU	A
B00021080	14NH103	N			04.05.2014	Sør-Trøndelag	RENNEBU	A
B00021008	14NH104	N			04.05.2014	Sør-Trøndelag	RENNEBU	A
B00048935	14NH105	N			31.05.2014	Finnmark	SØR-VARANGER	A
B00057011	14NH123	N			12.06.2014	Hedmark	TRYSIL	A
B00057039	14NH124	N			12.06.2014	Hedmark	TRYSIL	A
B00057040	14NH125	P	HE47	F	18.06.2014	Hedmark	TRYSIL	A
B00057037	14NH126	N			18.06.2014	Hedmark	TRYSIL	A
B00057041	14NH127	N			18.06.2014	Hedmark	TRYSIL	A

B00049569	14NH128	P	HE47	F	18.06.2014	Hedmark	TRYSIL		A
B00057038	14NH129	N			18.06.2014	Hedmark	TRYSIL		A
B00057012	14NH130	N			18.06.2014	Hedmark	TRYSIL		A
B00048665	14NH131	P	NT89	M	03.05.2014	Nordland	VEFSN		A
B00043593	14NH132	P	ST19	M	18.05.2014	Oppland	NORD-FRON		A
B00059148	14NH133	N			16.05.2014	Hedmark	TRYSIL		A
B00015372	14NH134	N			27.04.2014	Hedmark	ÅMOT		A
B00024951	14NH135	P	HE102	M	11.04.2014	Hedmark	ÅMOT		A
B00043290	14NH136	P	W12-177/HE132	M	06.06.2014	Hedmark	GRUE		A
B00043289	14NH137	P	HE135/W1010	M	14.07.2014	Hedmark	STANGE		A
B00043291	14NH138	P	Ingen ID		09.05.2014	Hedmark	VÅLER I HEDMARK	4	IA
B00043292	14NH139	P	HE135/W1010	M	18.07.2014	Hedmark	ELVERUM		A
B00048796	14NH140	N			31.07.2014	Finnmark	SØR-VARANGER		A
B00042230	14NH141	P	Ingen ID		06.08.2014	Nordland	SALTDAL		IA
B00042231	14NH142	P	NO12	M	06.08.2014	Nordland	SALTDAL		A
B00049571	14NH143	N			02.08.2014	Hedmark	TRYSIL		A
B00049587	14NH144	P	HE135/W1010	M	10.07.2014	Hedmark	STANGE		A
B00060024	14NH145	N			29.07.2014	Hedmark	LØTEN		A
B00060023	14NH146	P	HE135/W1010	M	01.08.2014	Hedmark	LØTEN		A
B00060072	14NH147	P	W12-128/HE133	M	08.08.2014	Hedmark	ENGERDAL		A
B00015622	14NH148	P	TR35	M	02.06.2014	Troms	BARDU		A
B00015620	14NH149	P	TR35	M	02.06.2014	Troms	BARDU		A
B00015589	14NH150	P	Ingen ID		24.06.2014	Troms	MÅLSELV	4	IA
B00015593	14NH151	P	Ingen ID		24.06.2014	Troms	MÅLSELV	4	IA
B00015595	14NH152	P	Ingen ID		24.06.2014	Troms	MÅLSELV	4	IA
B00048175	14NH153	N			24.06.2014	Troms	MÅLSELV		A
B00047952	14NH154	N			18.08.2014	Finnmark	SØR-VARANGER		A
B00047951	14NH155	N			18.08.2014	Finnmark	SØR-VARANGER		A
B00048799	14NH156	N			18.08.2014	Finnmark	SØR-VARANGER		A
B00048798	14NH157	P	MO8/LL44/F1177	M	18.08.2014	Finnmark	SØR-VARANGER	1	A
B00048797	14NH158	N			18.08.2014	Finnmark	SØR-VARANGER		A
B00048300	14NH159	N			18.08.2014	Finnmark	SØR-VARANGER		A
B00049440	14NH160	P	Ingen ID		18.06.2014	Sør-Trøndelag	RØROS		IA

B00049445	14NH161	N			12.08.2014	Sør-Trøndelag	HOLTÅLEN	A
B00026018	14NH162	N			16.08.2014	Nordland	RANA	A
B00026019	14NH163	P	NO12	M	17.08.2014	Nordland	RANA	A
B00026020	14NH164	P	NO12	M	17.08.2014	Nordland	RANA	A
B00026021	14NH165	P	NO12	M	17.08.2014	Nordland	RANA	A
B00048862	14NH166	P	FI98/MO17	F	03.09.2014	Finnmark	SØR-VARANGER	A
B00043933	14NH167	P	NO25	M	29.07.2014	Nordland	HATTFJELLDAL	A
B00048866	14NH168	N			15.09.2014	Finnmark	SØR-VARANGER	A
B00048867	14NH169	N			16.09.2014	Finnmark	SØR-VARANGER	A
B00048868	14NH170	P	FI97	F	16.09.2014	Finnmark	SØR-VARANGER	A
B00048869	14NH171	N			16.09.2014	Finnmark	SØR-VARANGER	A
B00048870	14NH172	P	FI44	M	16.09.2014	Finnmark	SØR-VARANGER	A
B00048871	14NH173	N			16.09.2014	Finnmark	SØR-VARANGER	A
B00044621	14NH174	P	W12-128/HE133	M	08.08.2014	Hedmark	ENGERDAL	A
B00060102	14NH175	N			26.08.2014	Hedmark	TRYSIL	A
B00060103	14NH176	P	HE134	M	26.08.2014	Hedmark	TRYSIL	A
B00042039	14NH215	N			09.09.2014	Hedmark	ENGERDAL	A
B00060122	14NH230	P	HE95/W12-	F	16.08.2014	Hedmark	TRYSIL	A
B00060123	14NH231	P	HE16/W12-001	F	15.09.2014	Hedmark	TRYSIL	A
B00043890	14NH232	N			11.09.2014	Finnmark	GUOVDAGEAIDNU - KAUTOKEINO	A
B00043894	14NH235	N			15.10.2014	Finnmark	SØR-VARANGER	A
B00059145	14NH236	N			11.04.2014	Hedmark	TRYSIL	A
B00060158	14NH237	P	HE45/W12-150	M	02.04.2014	Hedmark	TRYSIL	A
B00060159	14NH238	P	HE14	M	03.04.2014	Hedmark	ELVERUM	A
B00060056	14NH239	P	Ingen ID		24.08.2014	Hedmark	TOLGA	IA
B00060058	14NH240	N			12.09.2014	Hedmark	TOLGA	A
B00059035	14NH241	N			23.07.2014	Buskerud	HOL	A
B00064219	14NH242	P	NO25	M	20.07.2014	Nordland	HATTFJELLDAL	A
B00064224	14NH243	P	NO26	M	11.08.2014	Nordland	HATTFJELLDAL	A
B00064213	14NH244	P	NO2	M	12.08.2014	Nordland	HATTFJELLDAL	A
B00028415	14NH245	N			12.08.2014	Nordland	HATTFJELLDAL	A
B00064215	14NH246	P	NO2	M	15.08.2014	Nordland	HATTFJELLDAL	A
B00028408	14NH247	P	NO25	M	13.08.2014	Nordland	HATTFJELLDAL	A

B00028411	14NH248	P	NO2	M	09.08.2014	Nordland	HATTFJELLDAL	A
B00064217	14NH249	P	NO2	M	10.09.2014	Nordland	HATTFJELLDAL	A
B00064216	14NH250	P	NO2	M	06.08.2014	Nordland	HATTFJELLDAL	A
B00064214	14NH251	P	Ingen ID		01.09.2014	Nordland	HATTFJELLDAL	IA
B00069636	14NH252	P	NO2	M	16.08.2014	Nordland	HATTFJELLDAL	A
B00064218	14NH253	P	NO2	M	09.08.2014	Nordland	HATTFJELLDAL	A
B00044133	14NH257	N			26.06.2014	Finnmark	SØR-VARANGER	A
B00060116	14NH258	N			01.06.2014	Hedmark	TRYSIL	A
B00060117	14NH259	N			26.04.2014	Hedmark	TRYSIL	A
B00060118	14NH260	P	Ingen ID		15.06.2014	Hedmark	TRYSIL	IA
B00060119	14NH261	N			01.07.2014	Hedmark	TRYSIL	A
B00060114	14NH262	P	HE61/W12-073	M	10.09.2014	Hedmark	TRYSIL	A
B00060115	14NH263	P	Ingen ID		10.09.2014	Hedmark	TRYSIL	4 IA
B00041645	14NH264	N			01.09.2014	Hedmark	VÅLER I HEDMARK	A
B00049525	14NH265	N			13.10.2014	Hedmark	RENDALEN	A
B00049526	14NH266	N			13.10.2014	Hedmark	RENDALEN	A
B00048922	14NH267	P	FI44	M	23.08.2014	Finnmark	SØR-VARANGER	A
B00045365	14NH268	N			11.09.2014	Finnmark	SØR-VARANGER	A
B00045366	14NH269	N			11.09.2014	Finnmark	SØR-VARANGER	A
B00045367	14NH270	N			12.09.2014	Finnmark	SØR-VARANGER	A
B00045368	14NH271	N			27.08.2014	Finnmark	SØR-VARANGER	A
B00045000	14NH272	N			27.08.2014	Finnmark	SØR-VARANGER	A
B00044999	14NH273	N			27.08.2014	Finnmark	SØR-VARANGER	A
B00058224	14NH274	P	Ingen ID		16.05.2014	Troms	BARDU	IA
B00058226	14NH275	N			16.05.2014	Troms	BARDU	A
B00058225	14NH276	P	TR44	M	16.05.2014	Troms	BARDU	A
B00044254	14NH277	P	NO12	M	18.08.2014	Nordland	RANA	A
B00044012	14NH278	P	NO17/BD225	F	24.08.2014	Nordland	SALTDAL	A
B00048532	14NH279	P	NO17/BD225	F	24.08.2014	Nordland	SALTDAL	A
B00044013	14NH280	P	NO17/BD225	F	24.08.2014	Nordland	SALTDAL	A
B00044245	14NH281	P	NO12	M	19.08.2014	Nordland	RANA	A
B00057160	14NH282	P	HE29/W12-075	M	24.08.2014	Hedmark	STOR-ELVDAL	A
B00057165	14NH283	N			07.09.2014	Hedmark	TRYSIL	A

B00058230	14NH284	N			04.06.2014	Troms	BARDU		A
B00058244	14NH285	N			27.05.2014	Troms	BARDU		A
B00058231	14NH286	N			04.06.2014	Troms	BARDU		A
B00045386	14NH287	N			08.10.2014	Sør-Trøndelag	TYDAL		A
B00045385	14NH288	N			08.10.2014	Sør-Trøndelag	TYDAL		A
B00045384	14NH289	N			08.10.2014	Sør-Trøndelag	TYDAL		A
B00017317	14NH290	N			19.07.2014	Nord-Trøndelag	GRONG		A
B00025015	14NH291	P	NT103	M	23.06.2014	Nord-Trøndelag	HØYLANDET		A
B00025011	14NH292	N			27.06.2014	Nord-Trøndelag	HØYLANDET		A
B00025016	14NH293	P	NT103	M	01.07.2014	Nord-Trøndelag	HØYLANDET		A
B00025017	14NH294	N			30.06.2014	Nord-Trøndelag	HØYLANDET		A
B00025012	14NH295	P	NT103	M	23.06.2014	Nord-Trøndelag	HØYLANDET		A
B00025010	14NH296	N			23.06.2014	Nord-Trøndelag	HØYLANDET		A
B00019811	14NH297	N			17.09.2014	Nord-Trøndelag	GRONG		A
B00017318	14NH298	N			24.07.2014	Nord-Trøndelag	GRONG		A
B00013616	14NH299	P	NT103	M	31.07.2014	Nord-Trøndelag	GRONG	2	IA
B00026681	14NH300	N			24.07.2014	Nord-Trøndelag	SNÅSA		A
B00028097	14NH301	P	NT110	M	03.04.2014	Nord-Trøndelag			A
B00026680	14NH302	N			01.05.2014	Nord-Trøndelag	GRONG		A
B00029264	14NH303	P	NT11	M	08.09.2014	Nord-Trøndelag	LIERNE		A
B00028117	14NH304	P	JL24/NT106	M	27.09.2014	Nord-Trøndelag	LIERNE		A
B00025849	14NH305	P	NT12	M	27.08.2014	Nord-Trøndelag	LIERNE		A
B00029179	14NH306	P	NT12	M	17.07.2014	Nord-Trøndelag	LIERNE		A
B00025374	14NH307	P	NT12	M	04.06.2014	Nord-Trøndelag	LIERNE		A
B00028143	14NH308	N			28.08.2014	Nord-Trøndelag	LIERNE		A
B00028144	14NH309	P	Ingen ID		28.08.2014	Nord-Trøndelag	LIERNE		IA
B00028145	14NH310	N			28.08.2014	Nord-Trøndelag	LIERNE		A
B00028146	14NH311	N			28.08.2014	Nord-Trøndelag	LIERNE		A
B00028139	14NH312	P	NT94	M	27.08.2014	Nord-Trøndelag	LIERNE	2	IA
B00028096	14NH313	P	Ingen ID		16.08.2014	Nord-Trøndelag	LIERNE		IA
B00028095	14NH314	P	NT82	M	16.08.2014	Nord-Trøndelag	LIERNE		A
B00028094	14NH315	P	NT11	M	16.08.2014	Nord-Trøndelag	LIERNE	3	IA
B00059228	14NH316	P	NT118	M	29.05.2014	Nord-Trøndelag	VERDAL		A

B00029215	14NH317	P	NT12	M	26.05.2014	Nord-Trøndelag	LIERNE		A
B00029220	14NH318	P	NT12	M	14.05.2014	Nord-Trøndelag	LIERNE	2	IA
B00029218	14NH319	N			14.05.2014	Nord-Trøndelag	LIERNE		
B00059324	14NH321	P	NT103	M	22.06.2014	Nord-Trøndelag	HØYLANDET		A
B00059322	14NH322	P	NT103	M	23.06.2014	Nord-Trøndelag	HØYLANDET		A
B00059323	14NH323	P	NT103	M	23.06.2014	Nord-Trøndelag	HØYLANDET		A
B00044001	14NH324	N			30.09.2014	Nordland	BODØ		<
B00036036	14NH325	N			24.07.2014	Troms	BARDU		A
B00043587	14NH326	N			01.10.2014	Oppland	GAUSDAL		A
B00043585	14NH327	P	W12-128/HE133	M	27.06.2014	Hedmark	STOR-ELVDAL		A
B00043594	14NH328	P	Ingen ID		08.09.2014	Oppland	RINGEBU		IA
B00043595	14NH329	P	ST20	M	13.06.2014	Oppland	NORD-FRON		A
B00028213	14NH330	P	NT34	F	01.06.2014	Nord-Trøndelag	LIERNE		A
B00028216	14NH331	P	Ingen ID		01.06.2014	Nord-Trøndelag	LIERNE	4	IA
B00028206	14NH332	N			09.06.2014	Nord-Trøndelag	LIERNE		A
B00028205	14NH333	P	NT12	M	01.06.2014	Nord-Trøndelag	LIERNE		A
B00028215	14NH334	N			01.06.2014	Nord-Trøndelag	LIERNE		A
B00028214	14NH335	P	Ingen ID		01.06.2014	Nord-Trøndelag	LIERNE	4	IA
B00019926	14NH336	P	NT12	M	23.04.2014	Nord-Trøndelag	LIERNE		A
B00019927	14NH337	N			10.09.2014	Nord-Trøndelag	LIERNE		A
B00019928	14NH338	N			10.09.2014	Nord-Trøndelag	LIERNE		A
B00049534	14NH339	P	Ingen ID		18.07.2014	Hedmark	STANGE		IA
B00049532	14NH340	P	HE65	M	19.07.2014	Hedmark	STANGE		A
B00049531	14NH341	P	HE135/W1010	M	19.07.2014	Hedmark	STANGE		A
B00049530	14NH342	P	HE65	M	19.07.2014	Hedmark	STANGE		A
B00049529	14NH343	P	HE135/W1010	M	20.07.2014	Hedmark	STANGE		A
B00049528	14NH344	P	HE65	M	20.07.2014	Hedmark	STANGE		A
B00049533	14NH345	N			22.07.2014	Hedmark	STANGE		A
B00028074	14NH347	P	NT12	M		Nord-Trøndelag			A
B00059487	14NH348	N			18.10.2014	Hedmark	RINGSAKER		A
B00045149	14NH349	P	HE61/W12-073	M	27.10.2014	Hedmark	TRYSIL		A
B00045146	14NH350	P	HE95/W12-	F	27.10.2014	Hedmark	TRYSIL	1	A
B00045147	14NH351	P	HE16/W12-001	F	27.10.2014	Hedmark	TRYSIL		A

B00045148	14NH352	P	HE61/W12-073	M	27.10.2014	Hedmark	TRYSIL	3	IA
M406978	14NT002	P	NT89	M	04.05.2014	Nordland	VEFSN		A
M406985	14NT003	P	NO21	M	08.05.2014	Nordland	RANA		A
M407023	14NT004	P	HE88	M	15.05.2014	Oppland	ØYER		A
M407038	14NT005	P	NO20/BD254	M	20.05.2014	Nordland	RANA		A
M407039	14NT006	P	ST19	M	18.05.2014	Oppland	GAUSDAL		A
M407013	14NT007	P	FI45	M	09.05.2014	Finnmark	SØR-VARANGER		A
M407067	14NT012	P	HE65	M	17.07.2014	Hedmark	LØTEN		A
M407082	14NT013	P	NT103	M	16.08.2014	Nord-Trøndelag	GRONG		A
M407109	14NT014	P	HE134	M	19.08.2014	Hedmark	TRYSIL		A
M407116	14NT015	P	FI97	F	22.08.2014	Finnmark	SØR-VARANGER		A
M407303	14NT016	P	NT11	M	09.09.2014	Nord-Trøndelag	LIERNE		A

P=positiv, N=negativ

*NF= ekskrementprøve, NH= hårprøve, NT= vevsprøve, NB=blodprøve

**M = hann, F = hunn.

***A = Akkreditert prøvesvar

***IA= Analysene er utført etter akkreditert metode, men bortfall av alleler eller markører gjør at resultatet ikke oppfyller kravet for akkreditert prøvesvar.

Ingen ID= Påvist DNA fra bjørn, men ufullstendig DNA-profil.

Forklaring prøvenotater: 1= Alleletap på en eller to markører 2= Delvis profil (3-5 markører 3= Usikker DNA-profil pga. multiple alleletap 4= Blanding av hår fra to eller flere individer.

Appendiks 2: Individer i 2014 og gjenfunn av individer

Individer (n=136) påvist i Norge i 2014 ved DNA-analyse. Individprefiks viser hvor individet første gang ble registrert. Individer som er registrert i et naboland i tillegg til Norge har også ID-navn fra fylket i dette landet. FI=Finnmark; TR=Troms; NO=Nordland; NT=Nord-Trøndelag; ST=Sør-Trøndelag; OP=Oppland; HE=Hedmark; AC=Västerbotten, Sverige; BD=Norrbottn, Sverige; JL=Jämtland, Sverige; MO=Murmansk, Russland; og LL=Lappland, Finland. Individer uthevet skrift er nye individer i Norge 2014.

Individnavn	Individ-ID	Kjønn*	Registreringsår**
BD253	BI404994	M	2014 (N)
FI102	BI050204	F	2010 (N) 2011 (N) 2012 (N) 2013 (N) 2014 (N)
FI111	BI050213	F	2010 (N) 2011 (N) 2012 (N) 2013 (N) 2014 (N)
FI118	BI060004	M	2011 (N) 2012 (N) 2013 (N) 2014 (N)
FI123/LL43	BI060009	M	2011 (F) 2011 (N) 2012 (N) 2013 (N) 2014 (N)
FI135	BI060041	F	2012 (N) 2013 (N) 2014 (N)
FI145	BI060051	M	2012 (N) 2013 (N) 2014 (N)
FI147	BI060053	F	2012 (N) 2013 (N) 2014 (N)
FI152	BI403792	M	2013 (N) 2014 (N)
FI154	BI403865	M	2013 (N) 2014 (N)
FI165	BI404472	M	2014 (N)
FI166	BI404473	M	2014 (N)
FI167	BI404474	F	2014 (N)
FI168	BI404475	M	2014 (N)
FI169	BI404476	M	2014 (N)
FI170	BI404995	M	2014 (N)
FI171	BI404996	M	2014 (N)
FI172	BI404997	F	2014 (N)
FI173	BI404998	M	2014 (N)
FI174	BI404999	F	2014 (N)
FI175	BI405000	F	2014 (N)
FI176	BI405001	F	2014 (N)

FI19	BI400366	F	2004 (N) 2005 (N) 2006 (N) 2008 (N) 2009 (N) 2011 (N) 2013 (N) 2014 (N)
FI43/MO3	BI400546	F	2005 (R) 2005 (N) 2007 (N) 2008 (N) 2009 (N) 2010 (N) 2011 (N) 2012 (N) 2013 (N) 2014 (N)
FI44	BI400547	M	2005 (N) 2008 (N) 2010 (N) 2014 (N)
FI45	BI400374	M	2005 (N) 2006 (N) 2008 (N) 2009 (N) 2011 (N) 2013 (N) 2014 (N) Død
FI57	BI400054	F	2005 (N) 2006 (N) 2009 (N) 2010 (N) 2011 (N) 2012 (N) 2013 (N) 2014 (N)
FI61	BI400058	F	2006 (N) 2008 (N) 2010 (N) 2014 (N)
FI63/MO4	BI400381	F	2005 (R) 2007 (N) 2008 (N) 2009 (N) 2010 (N) 2011 (N) 2012 (N) 2013 (N) 2014 (N)
FI70	BI400385	M	2007 (N) 2008 (N) 2009 (N) 2010 (N) 2011 (N) 2012 (N) 2013 (N) 2014 (N)
FI79	BI000006	M	2008 (N) 2009 (N) 2010 (N) 2014 (N)
FI90	BI401049	M	2009 (N) 2011 (N) 2013 (N) 2014 (N)
FI97	BI401105	F	2009 (N) 2010 (N) 2011 (N) 2012 (N) 2013 (N) 2014 (N) Død
FI98/MO17	BI050218	F	2010 (N) 2011 (R) 2011 (N) 2012 (N) 2013 (N) 2014 (N)
HE102	BI050222	M	2010 (N) 2011 (N) 2012 (N) 2013 (N) 2014 (N)
HE113	BI060021	M	2011 (N) 2012 (N) 2013 (N) 2014 (N)
HE120/W12-077/W1311	BI060057	F	2012 (N) 2012 (S) 2014 (N)
HE121	BI060058	M	2012 (N) 2013 (N) 2014 (N)
HE122/W12-085/W1310	BI060059	F	2012 (N) 2012 (S) 2014 (N)
HE126	BI403793	F	2013 (N) 2014 (N)
HE127	BI404018	F	2013 (N) 2014 (N)
HE134	BI404025	M	2013 (N) 2014 (N) Død
HE135/W1010	BI404046	M	2010 (S) 2013 (N) 2014 (N)
HE136	BI404072	M	2013 (N) 2014 (N)
HE14	BI400218	M	2002 (N) 2006 (N) 2007 (N) 2008 (N) 2009 (N) 2010 (N) 2011 (N) 2013 (N) 2014 (N)
HE148	BI404471	M	2014 (N)
HE150	BI405002	M	2014 (N)
HE151	BI405003	M	2014 (N)
HE152	BI405004	F	2014 (N)
HE153	BI405005	F	2014 (N)
HE154	BI405006	F	2014 (N)

HE155	BI405007	M	2014 (N)
HE156	BI405008	M	2014 (N)
HE157	BI405009	M	2014 (N)
HE158	BI405010	F	2014 (N)
HE159	BI405011	M	2014 (N)
HE16/W12-001	BI400220	F	2006 (N) 2007 (N) 2008 (N) 2012 (N) 2012 (S) 2013 (N) 2014 (N)
HE160	BI405012	M	2014 (N)
HE28/W12-084	BI400233	F	2003 (N) 2004 (N) 2007 (N) 2010 (N) 2011 (N) 2012 (S) 2014 (N)
HE29/W12-075***	BI400234	M	2007 (N) 2008 (N) 2009 (N) 2012 (S) 2013 (N) 2014 (N)
HE33	BI400239	M	2007 (N) 2008 (N) 2009 (N) 2010 (N) 2011 (N) 2013 (N) 2014 (N)
HE45/W12-150	BI400252	M	2007 (N) 2008 (N) 2009 (N) 2012 (S) 2013 (N) 2014 (N)
HE47	BI400254	F	2007 (N) 2008 (N) 2009 (N) 2010 (N) 2011 (N) 2012 (N) 2013 (N) 2014 (N)
HE61/W12-073***	BI000020	M	2008 (N) 2009 (N) 2010 (N) 2012 (N) 2012(S) 2013 (N) 2014 (N)
HE65	BI000024	M	2008 (N) 2009 (N) 2010 (N) 2011 (N) 2012 (N) 2013 (N) 2014 (N) Død
HE80	BI401086	F	2009 (N) 2011 (N) 2012 (N) 2013 (N) 2014 (N)
HE82/W12-081	BI401073	F	2009 (N) 2010 (N) 2012 (S) 2013 (N) 2014 (N)
HE88	BI401102	M	2009 (N) 2010 (N) 2011 (N) 2012 (N) 2013 (N) 2014 (N) Død
HE9/W12-076***	BI400265	M	2006 (N) 2007 (N) 2008 (N) 2009 (N) 2010 (N) 2011 (N) 2012 (N) 2012 (S) 2013 (N) 2014 (N)
HE90/W12-079	BI401100	F	2009 (N) 2010 (N) 2011 (N) 2012 (S) 2013 (N) 2014 (N)
HE92/W12-074	BI050240	F	2010 (N) 2012 (S) 2013 (N) 2014 (N)
HE95/W12-083/W1114	BI050243	F	2010 (N) 2012 (N) 2012 (S) 2013 (N) 2014 (N)
JL24/NT106	BI403870	M	2011 (S) 2013 (N) 2014 (N)
MO8/LL44/FI177	BI405013	M	2007 (R) 2011 (F) 2014(N)
NO12	BI401092	M	2009 (N) 2012 (N) 2013 (N) 2014 (N)
NO17/BD225	BI402070	F	2010 (S) 2012 (N) 2012 (S) MERKET 2014 (N)
NO2	BI400042	M	2006 (N) 2007 (N) 2009 (N) 2010 (N) 2011 (N) 2012 (N) 2013 (N) 2014 (N)
NO20/BD254	BI403598	M	2013 (N) 2014 (N) Død
NO21	BI403610	M	2013 (N) 2014 (N) Død
NO23	BI405014	M	2014 (N)

NO24	BI405015	M	2014 (N)
NO25	BI405016	M	2014 (N)
NO26	BI405017	M	2014 (N)
NT101	BI060064	F	2012 (N) 2013 (N) 2014 (N)
NT103	BI403867	M	2013 (N) 2014 (N) Død
NT104	BI403868	F	2013 (N) 2014 (N)
NT105	BI403869	M	2013 (N) 2014 (N)
NT107	BI403871	M	2013 (N) 2014 (N)
NT108	BI403872	M	2013 (N) 2014 (N)
NT109	BI403873	M	2013 (N) 2014 (N)
NT11***	BI400020	M	2006 (N) 2008 (N) 2009 (N) 2010 (N) 2011 (N) 2012 (N) 2013 (N) 2014 (N) Død
NT110	BI404035	M	2013 (N) 2014 (N)
NT111	BI404066	M	2013 (N) 2014 (N)
NT114	BI405018	M	2014 (N)
NT115	BI405019	F	2014 (N)
NT116	BI405020	F	2014 (N)
NT117	BI405021	F	2014 (N)
NT118	BI405022	M	2014 (N)
NT119	BI405023	M	2014 (N)
NT12	BI400021	M	2006 (N) 2007 (N) 2008 (N) 2009 (N) 2010 (N) 2011 (N) 2012 (N) 2013 (N) 2014 (N)
NT20	BI400029	F	2006 (N) 2008 (N) 2009 (N) 2010 (N) 2012 (N) 2013 (N) 2014 (N)
NT34***	BI000038	F	2008 (N) 2009 (N) 2010 (N) 2011 (N) 2012 (N) 2013 (N) 2014 (N)
NT41/JL10	BI000045	M	2008 (N) 2009 (S) 2012 (N) 2014 (N)
NT42	BI000046	M	2008 (N) 2009 (N) 2010 (N) 2014 (N)
NT46	BI400732	F	2009 (N) 2010 (N) 2011 (N) 2012 (N) 2013 (N) 2014 (N)
NT5/JL13	BI400014	F	1994 (S, N) 2006 (N) 2007 (N) 2008 (N) 2009 (N) 2010 (N) 2011 (N) 2012 (N) 2013 (N) 2014 (N)
NT51/JL6	BI401052	M	2009 (N) 2009 (S) 2010 (N) 2011 (N) 2012 (N) 2013 (N) 2014 (N)
NT59	BI401050	F	2009 (N) 2011 (N) 2012 (N) 2013 (N) 2014 (N)
NT82	BI050276	M	2010 (N) 2012 (N) 2013 (N) 2014 (N)

NT89	BI060025	M	2011 (N) 2012 (N) 2013 (N) 2014 (N) Død
NT94	BI060030	M	2011 (N) 2014 (N)
NT97	BI060033	F	2011 (N) 2012 (N) 2013 (N) 2014 (N)
OP2	BI400040	M	2006 (N) 2007 (N) 2010 (N) 2011 (N) 2012 (N) 2013 (N) 2014 (N)
ST19	BI404071	M	2013 (N) 2014 (N) Død
ST20	BI404074	M	2013 (N) 2014 (N)
TR28	BI400724	F	2009 (N) 2010 (N) 2011 (N) 2014 (N)
TR29	BI401078	M	2009 (N) 2010 (N) 2011 (N) 2012 (N) 2013 (N) 2014 (N)
TR32	BI401067	M	2009 (N) 2010 (N) 2011 (N) 2012 (N) 2013 (N) 2014 (N)
TR35	BI401101	M	2009 (N) 2010 (N) 2011 (N) 2012 (N) 2013 (N) 2014 (N)
TR37	BI050283	F	2010 (N) 2012 (N) 2013 (N) 2014 (N)
TR4	BI400047	F	2006 (N) 2008 (N) 2010 (N) 2011 (N) 2013 (N) 2014 (N)
TR42	BI404021	M	2013 (N) 2014 (N)
TR43	BI404022	F	2013 (N) 2014 (N)
TR44	BI404023	M	2013 (N) 2014 (N)
TR45	BI404026	M	2013 (N) 2014 (N)
TR46	BI404028	F	2013 (N) 2014 (N)
TR49	BI404469	F	2014 (N)
TR50	BI405024	M	2014 (N)
TR51	BI405025	F	2014 (N)
TR52	BI405026	F	2014 (N)
TR53	BI405027	M	2014 (N)
TR7	BI400050	F	2006 (N) 2007 (N) 2008 (N) 2009 (N) 2010 (N) 2011 (N) 2013 (N) 2014 (N)
W12-013/HE149	BI080016	F	2012 (S) 2014 (N)
W1207	BI405028	M	2014 (N)
W12-128/HE133	BI080107	M	2012 (S) 2013 (N) 2014 (N)
W12-177/HE132	BI080153	M	2012 (S) 2013 (N) 2014 (N)

*M = hannkjønn, F= hunnkjønn

**N= Norge, R= Russland, S= Sverige, F= Finland

***= Match med 4-6 markører i LECA-database (Sverige 2001-2009)